

RÉSERVÉ AU
SERVICE
ARCHIVES

COLLER ICI VOTRE
ÉTIQUETTE CANDIDAT

**CONCOURS DE L'INTERNAT
EN ODONTOLOGIE**

RÉSERVÉ AU
SERVICE
ARCHIVES

ÉPREUVE D'EXERCICES CLINIQUES

Consignes pour les candidats

- 1 - Assurez-vous que le cahier est complet : les pages doivent se suivre sans interruption **de la page 1 à la page 25.**
- 2 - Pour chaque question, un cadre vous est réservé afin que vous y portiez vos réponses. Seules les informations contenues dans ce cadre seront prises en compte lors de la correction. **Vous ne devez rien inscrire en dehors de ce cadre et ne porter aucun signe distinctif sur le cahier, sous peine d'une annulation de votre épreuve.**
- 3 - Utilisez uniquement des encres de couleur bleue ou noire. **L'utilisation de surligneur est interdite.**
- 4 - **Répondez impérativement dans l'ordre des questions. Numérotez chaque question.**
- 5 - N'arrachez aucune page du cahier d'épreuves.
- 6 - Ne joignez **aucun brouillon**, quel qu'il soit, à votre cahier d'épreuves. Il ne sera **pas corrigé.**
- 7 - Avant de rendre vos cahiers d'épreuves, vous devez coller votre étiquette d'identification sur chaque cahier, à l'emplacement prévu sur le coupon détachable .

Règles

Les téléphones portables, lecteurs, organisateurs, etc., doivent être éteints et rangés dans vos sacs.

Dès l'instant où vous aurez reçu les sujets jusqu'à celui où vous aurez rendu vos cahiers d'épreuves, toute communication est interdite, quel qu'en soit le prétexte ou la nature. En cas de besoin, adressez-vous exclusivement aux surveillants présents dans la salle.

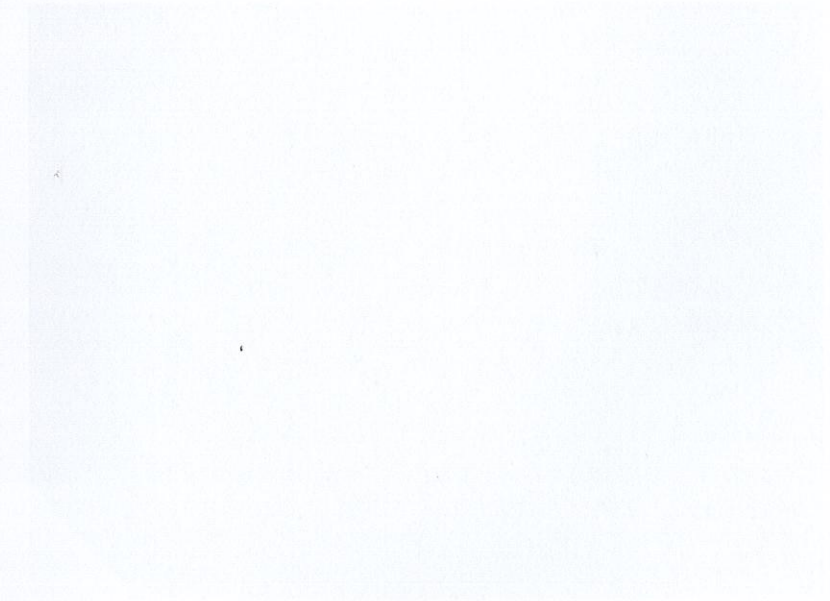
Vous devez vous conformer aux annonces faites avant et pendant l'épreuve.

Vous ne pourrez quitter la salle qu'à la fin de l'épreuve et après comptage des cahiers d'épreuves.

Toute fraude ou tentative de fraude sera sanctionnée par l'exclusion du concours conformément à la loi du 23 décembre 1901 réprimant les fraudes dans les examens et concours publics

ÉPREUVE DE QUESTIONS

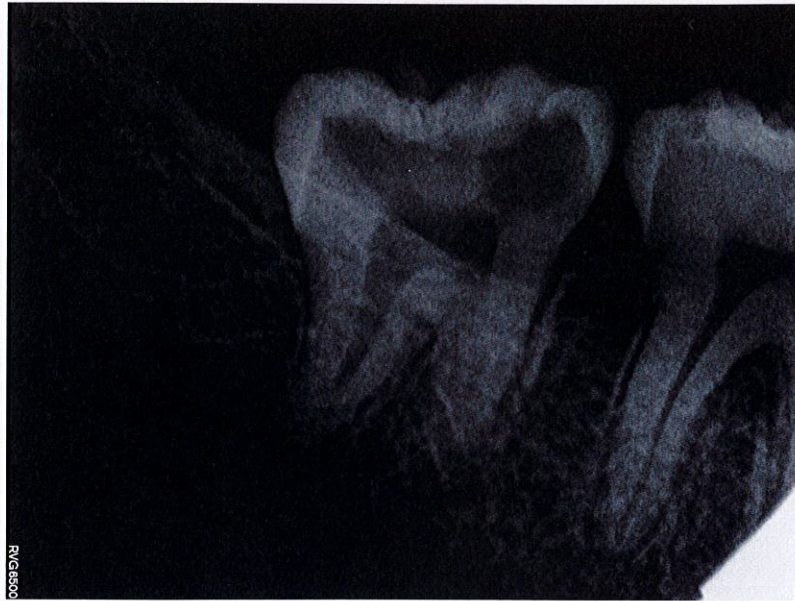
Exercice clinique : 30 points et 1/4 d'heure par épreuve



ODONTOLOGIE CONSERVATRICE-ENDODONTIE

ÉNONCÉ

Une patiente de 22 ans se présente à votre consultation avec une lésion carieuse sur 47. Les tests de sensibilité pulpaire objectivent une douleur exacerbée au froid non rémanente qui conduit au diagnostic d'une pulpite réversible.



QUESTIONS

QUESTION 1 :

Décrivez le cliché radiographique.

QUESTION 2 :

Dans l'objectif de préserver la vitalité pulpaire, quelle stratégie thérapeutique envisagez-vous ? Argumentez.

ODONTOLOGIE CONSERVATRICE-ENDODONTIE

CADRE RÉPONSE

Toute information portée par le candidat en dehors du cadre de réponse ne sera pas prise en compte.

ODONTOLOGIE CONSERVATRICE-ENDODONTIE

CADRE RÉPONSE

Toute information portée par le candidat en dehors du cadre de réponse ne sera pas prise en compte.

ODONTOLOGIE CONSERVATRICE-ENDODONTIE

CADRE RÉPONSE

Toute information portée par le candidat en dehors du cadre de réponse ne sera pas prise en compte.

PÉDODONTIE

ÉNONCÉ

Cet adolescent consulte pour un bilan bucco-dentaire.



Photo A



Photo B



Photo C

QUESTIONS

QUESTION 1 :

Qu'observez-vous cliniquement ?

QUESTION 2 :

Qu'observez-vous radiologiquement ?

QUESTION 3 :

Quel est votre diagnostic positif ?

QUESTION 4 :

Citez les diagnostics différentiels possibles que vous avez écartés. Justifiez.

PÉDODONTIE

CADRE RÉPONSE

Toute information portée par le candidat en dehors du cadre de réponse ne sera pas prise en compte.

PÉDODONTIE

CADRE RÉPONSE

Toute information portée par le candidat en dehors du cadre de réponse ne sera pas prise en compte.

PÉDODONTIE

CADRE RÉPONSE

Toute information portée par le candidat en dehors du cadre de réponse ne sera pas prise en compte.

PÉDODONTIE

CADRE RÉPONSE

Toute information portée par le candidat en dehors du cadre de réponse ne sera pas prise en compte.

PÉDODONTIE

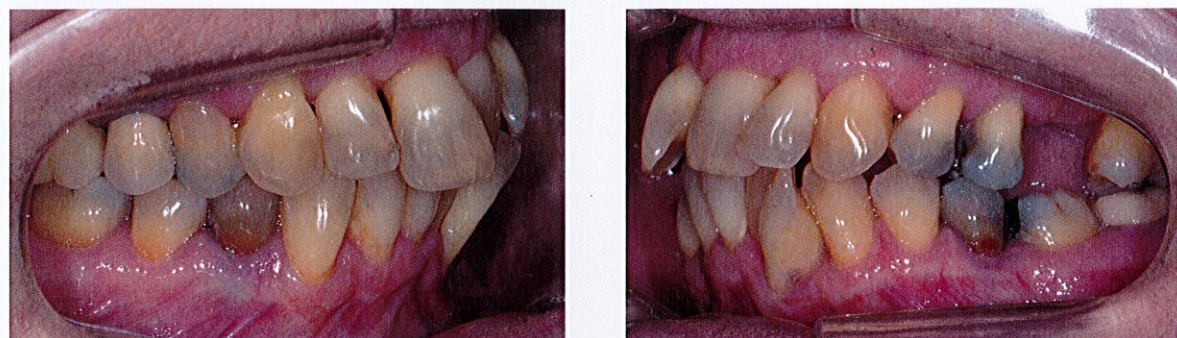
CADRE RÉPONSE

Toute information portée par le candidat en dehors du cadre de réponse ne sera pas prise en compte.

ORTHOPÉDIE DENTO-FACIALE

ÉNONCÉ

Madame Z, âgée de 53 ans, se présente à la consultation d'orthodontie car elle s'inquiète du déplacement de ses dents.



QUESTION

Donnez une description succincte de la malocclusion ainsi qu'une brève synthèse diagnostique puis indiquez le calendrier thérapeutique pluridisciplinaire que vous pouvez lui proposer.

ORTHOPÉDIE DENTO-FACIALE

CADRE RÉPONSE

Toute information portée par le candidat en dehors du cadre de réponse ne sera pas prise en compte.

ORTHOPÉDIE DENTO-FACIALE

CADRE RÉPONSE

Toute information portée par le candidat en dehors du cadre de réponse ne sera pas prise en compte.

ORTHOPÉDIE DENTO-FACIALE

CADRE RÉPONSE

Toute information portée par le candidat en dehors du cadre de réponse ne sera pas prise en compte.

ORTHOPÉDIE DENTO-FACIALE

CADRE RÉPONSE

Toute information portée par le candidat en dehors du cadre de réponse ne sera pas prise en compte.

ORTHOPÉDIE DENTO-FACIALE

CADRE RÉPONSE

Toute information portée par le candidat en dehors du cadre de réponse ne sera pas prise en compte.

PROTHÈSES

ÉNONCÉ

Pour réhabiliter cette arcade mandibulaire, il a été décidé de planifier une prothèse composite. Des couronnes avec fraisages ont été conçues sur les dents supports de crochets. (figures 1,2,3)

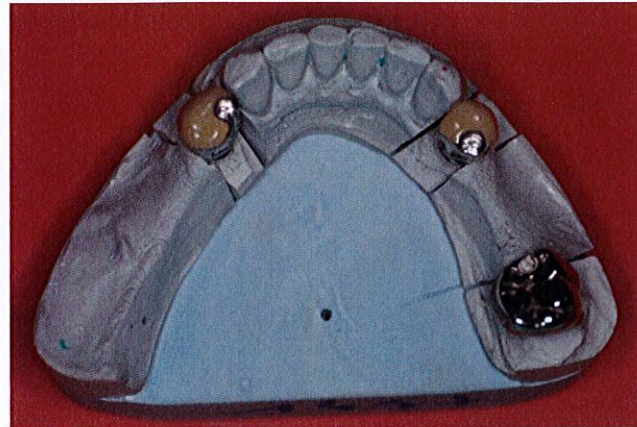


Figure 1 :
Couronnes fraisées sur le moulage mandibulaire

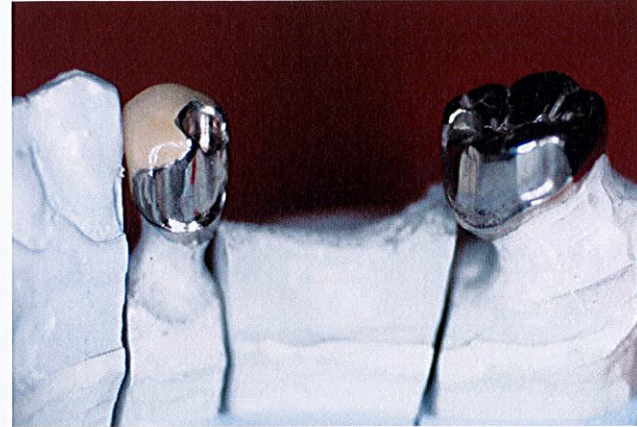


Figure 2 :
Détails des couronnes fraisées sur 44 et 47



Figure 3 : Détails du fraisage de la couronne 34

QUESTIONS

QUESTION 1 :

Citez les étapes cliniques que vous réalisez jusqu'à la mise en bouche de la prothèse d'usage.

QUESTION 2 :

Quelle(s) est (sont) la (les) technique(s) d'empreinte envisageable(s) pour la réalisation du châssis ?
Justifiez.

PROTHÈSES

CADRE RÉPONSE

Toute information portée par le candidat en dehors du cadre de réponse ne sera pas prise en compte.

PROTHÈSES

CADRE RÉPONSE

Toute information portée par le candidat en dehors du cadre de réponse ne sera pas prise en compte.

PROTHÈSES

CADRE RÉPONSE

Toute information portée par le candidat en dehors du cadre de réponse ne sera pas prise en compte.

PROTHÈSES

CADRE RÉPONSE

Toute information portée par le candidat en dehors du cadre de réponse ne sera pas prise en compte.

PROTHÈSES

CADRE RÉPONSE

Toute information portée par le candidat en dehors du cadre de réponse ne sera pas prise en compte.