

RÉSERVÉ AU

SERVICE

ARCHIVES

COLLER ICI VOTRE
ÉTIQUETTE CANDIDAT

CONCOURS DE L'INTERNAT
EN ODONTOLOGIE

RÉSERVÉ AU

SERVICE

ARCHIVES

ÉPREUVE D'EXERCICES CLINIQUES

Consignes pour les candidats

- 1 - Assurez-vous que le cahier est complet : les pages doivent se suivre sans interruption **de la page 1 à la page 28.**
- 2 - Pour chaque question, un cadre vous est réservé afin que vous y portiez vos réponses. Seules les informations contenues dans ce cadre seront prises en compte lors de la correction. **Vous ne devez rien inscrire en dehors de ce cadre et ne porter aucun signe distinctif sur le cahier, sous peine d'une annulation de votre épreuve.**
- 3 - Utilisez uniquement des encres de couleur bleue ou noire. **L'utilisation de surligneur est interdite.**
- 4 - **Répondez impérativement dans l'ordre des questions. Numérotez chaque question.**
- 5 - N'arrachez aucune page du cahier d'épreuves.
- 6 - Ne joignez **aucun brouillon**, quel qu'il soit, à votre cahier d'épreuves. Il ne sera **pas corrigé.**
- 7 - Avant de rendre vos cahiers d'épreuves, vous devez coller votre étiquette d'identification sur chaque cahier, à l'emplacement prévu sur le coupon détachable .

Règles

Les téléphones portables, lecteurs, organisateurs, etc., doivent être éteints et rangés dans vos sacs.

Dès l'instant où vous aurez reçu les sujets jusqu'à celui où vous aurez rendu vos cahiers d'épreuves, toute communication est interdite, quel qu'en soit le prétexte ou la nature. En cas de besoin, adressez-vous exclusivement aux surveillants présents dans la salle.

Vous devez vous conformer aux annonces faites avant et pendant l'épreuve.

Vous ne pourrez quitter la salle qu'à la fin de l'épreuve et après comptage des cahiers d'épreuves.

Toute fraude ou tentative de fraude sera sanctionnée par l'exclusion du concours conformément à la loi du 23 décembre 1901 réprimant les fraudes dans les examens et concours publics

ÉPREUVE DE QUESTIONS

Exercice clinique : 30 points et 1/4 d'heure par épreuve

PATHOLOGIE-CHIRURGICALE

ENONCÉ

Un patient de 52 ans se présente dans le service de Chirurgie Orale pour des douleurs au niveau de la face dorsale de la langue évoluant depuis un mois.

L'interrogatoire et l'examen clinique révèlent un état fébrile et une asthénie depuis deux mois, une polyadénopathie cervicale bilatérale. Le patient rapporte une perte de poids de 5 kg.

Le patient est sous antibiothérapie (amoxicilline, 2 g/j) depuis 5 jours sans amélioration. On observe les deux lésions suivantes.



QUESTIONS

QUESTION N° 1 :

Décrivez les lésions élémentaires à l'origine des symptômes.

QUESTION N° 2 :

Quelles sont les principales étiologies à évoquer ?

QUESTION N° 3 :

Quels examens complémentaires envisagez-vous en 1^{ère} intention ?

QUESTION N° 4 :

Quel diagnostic privilégiez-vous ?

PATHOLOGIE-CHIRURGICALE

CADRE RÉPONSE

Toute information portée par le candidat en dehors du cadre de réponse ne sera pas prise en compte

ÉPREUVE DE QUESTIONS

Exercice clinique : 30 points et 1/4 d'heure par épreuve

PATHOLOGIE-CHIRURGICALE

CADRE RÉPONSE

Toute information portée par le candidat en dehors du cadre de réponse ne sera pas prise en compte

ÉPREUVE DE QUESTIONS

Exercice clinique : 30 points et 1/4 d'heure par épreuve

PATHOLOGIE-CHIRURGICALE

CADRE RÉPONSE

Toute information portée par le candidat en dehors du cadre de réponse ne sera pas prise en compte

ÉPREUVE DE QUESTIONS

Exercice clinique : 30 points et 1/4 d'heure par épreuve

PATHOLOGIE-CHIRURGICALE

CADRE RÉPONSE

Toute information portée par le candidat en dehors du cadre de réponse ne sera pas prise en compte

ÉPREUVE DE QUESTIONS

Exercice clinique : 30 points et 1/4 d'heure par épreuve

PATHOLOGIE-CHIRURGICALE

CADRE RÉPONSE

Toute information portée par le candidat en dehors du cadre de réponse ne sera pas prise en compte

PARODONTOLOGIE

ENONCÉ

Un patient de 50 ans vient vous consulter pour un problème d'accroissement gingival.



Vue clinique

QUESTIONS

QUESTION N° 1 :

Quelles sont les causes possibles de cet état gingival ?

QUESTION N° 2 :

Quelle est votre prise en charge thérapeutique ?

QUESTION N° 3 :

Après traitement, quelle est l'évolution possible ?

PARODONTOLOGIE

CADRE RÉPONSE

Toute information portée par le candidat en dehors du cadre de réponse ne sera pas prise en compte

PARODONTOLOGIE

CADRE RÉPONSE

Toute information portée par le candidat en dehors du cadre de réponse ne sera pas prise en compte

PARODONTOLOGIE

CADRE RÉPONSE

Toute information portée par le candidat en dehors du cadre de réponse ne sera pas prise en compte

PARODONTOLOGIE

CADRE RÉPONSE

Toute information portée par le candidat en dehors du cadre de réponse ne sera pas prise en compte

PARODONTOLOGIE

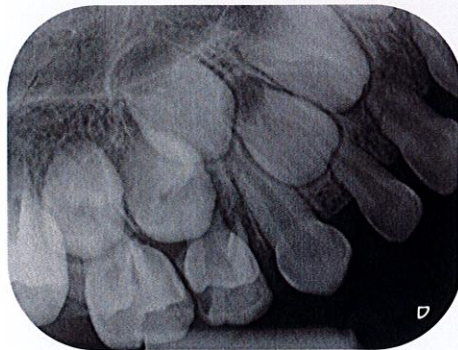
CADRE RÉPONSE

Toute information portée par le candidat en dehors du cadre de réponse ne sera pas prise en compte

PÉDODONTIE

ENONCÉ

Un enfant de 5 ans en bonne santé générale et compliant consulte en urgence pour des douleurs intermittentes depuis 48 heures.



QUESTIONS

QUESTION N° 1 :

Qu'observez-vous sur les documents fournis ?

QUESTION N° 2 :

Quelle est votre attitude thérapeutique en urgence ?

QUESTION N° 3 :

Quelle est votre attitude thérapeutique à moyen et long termes ?

PÉDODONTIE

CADRE RÉPONSE

Toute information portée par le candidat en dehors du cadre de réponse ne sera pas prise en compte

ÉPREUVE DE QUESTIONS

Exercice clinique : 30 points et 1/4 d'heure par épreuve

PÉDODONTIE

CADRE RÉPONSE

Toute information portée par le candidat en dehors du cadre de réponse ne sera pas prise en compte

ÉPREUVE DE QUESTIONS

Exercice clinique : 30 points et 1/4 d'heure par épreuve

PÉDODONTIE

CADRE RÉPONSE

Toute information portée par le candidat en dehors du cadre de réponse ne sera pas prise en compte

ÉPREUVE DE QUESTIONS

Exercice clinique : 30 points et 1/4 d'heure par épreuve

PÉDODONTIE

CADRE RÉPONSE

Toute information portée par le candidat en dehors du cadre de réponse ne sera pas prise en compte

ÉPREUVE DE QUESTIONS

Exercice clinique : 30 points et 1/4 d'heure par épreuve

PÉDODONTIE

CADRE RÉPONSE

Toute information portée par le candidat en dehors du cadre de réponse ne sera pas prise en compte

PROTHÈSES

ENONCÉ

Vous devez réaliser des couronnes périphériques sur les préparations des images A et B :



Image A



Image B

QUESTIONS

QUESTION N° 1 :

Décrivez les préparations dans ces deux cas cliniques.

QUESTION N° 2 :

Quel(s) matériau(x) préconisez-vous pour les couronnes et les matériaux d'assemblage respectivement pour les situations des images A et B ?

PROTHÈSES

CADRE RÉPONSE

Toute information portée par le candidat en dehors du cadre de réponse ne sera pas prise en compte

ÉPREUVE DE QUESTIONS

Exercice clinique : 30 points et 1/4 d'heure par épreuve

PROTHÈSES

CADRE RÉPONSE

Toute information portée par le candidat en dehors du cadre de réponse ne sera pas prise en compte

ÉPREUVE DE QUESTIONS

Exercice clinique : 30 points et 1/4 d'heure par épreuve

PROTHÈSES

CADRE RÉPONSE

Toute information portée par le candidat en dehors du cadre de réponse ne sera pas prise en compte

ÉPREUVE DE QUESTIONS

Exercice clinique : 30 points et 1/4 d'heure par épreuve

PROTHÈSES

CADRE RÉPONSE

Toute information portée par le candidat en dehors du cadre de réponse ne sera pas prise en compte

ÉPREUVE DE QUESTIONS

Exercice clinique : 30 points et 1/4 d'heure par épreuve

PROTHÈSES

CADRE RÉPONSE

Toute information portée par le candidat en dehors du cadre de réponse ne sera pas prise en compte

