



RÉSERVÉ AU

SERVICE

ARCHIVES

COLLER ICI VOTRE  
ÉTIQUETTE CANDIDAT

CONCOURS DE L'INTERNAT  
EN ODONTOLOGIE

RÉSERVÉ AU

SERVICE

ARCHIVES

ÉPREUVE RÉDACTIONNELLE

### Consignes pour les candidats

- 1 - Assurez-vous que le cahier est complet : les pages doivent se suivre sans interruption **de la page 1 à la page 36.**
- 2 - Pour chaque question, un cadre vous est réservé afin que vous y portiez vos réponses. Seules les informations contenues dans ce cadre seront prises en compte lors de la correction. **Vous ne devez rien inscrire en dehors de ce cadre et ne porter aucun signe distinctif sur le cahier, sous peine d'une annulation de votre épreuve.**
- 3 - Utilisez uniquement des encres de couleur bleue ou noire. **L'utilisation de surligneur est interdite.**
- 4 - **Répondez impérativement dans l'ordre des questions. Numérotez chaque question.**
- 5 - N'arrachez aucune page du cahier d'épreuves.
- 6 - Ne joignez **aucun brouillon**, quel qu'il soit, à votre cahier d'épreuves. Il ne sera **pas corrigé.**
- 7 - Avant de rendre vos cahiers d'épreuves, vous devez coller votre étiquette d'identification sur chaque cahier, à l'emplacement prévu sur le coupon détachable .

### Règles

Les téléphones portables, lecteurs, organisateurs, etc., doivent être éteints et rangés dans vos sacs.

Dès l'instant où vous aurez reçu les sujets jusqu'à celui où vous aurez rendu vos cahiers d'épreuves, toute communication est interdite, quel qu'en soit le prétexte ou la nature. En cas de besoin, adressez-vous exclusivement aux surveillants présents dans la salle.

Vous devez vous conformer aux annonces faites avant et pendant l'épreuve.

Vous ne pourrez quitter la salle qu'à la fin de l'épreuve et après comptage des cahiers d'épreuves.

**Toute fraude ou tentative de fraude sera sanctionnée par l'exclusion du concours conformément à la loi du 23 décembre 1901 réprimant les fraudes dans les examens et concours publics**

ÉPREUVE DE QUESTIONS

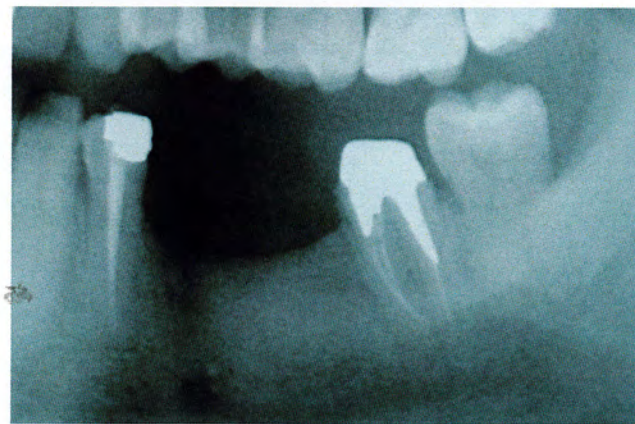
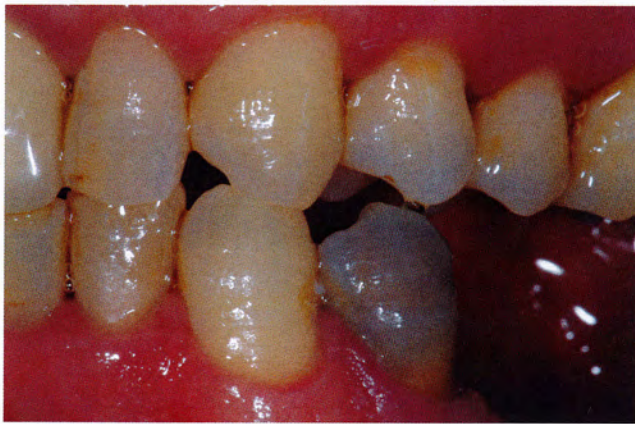
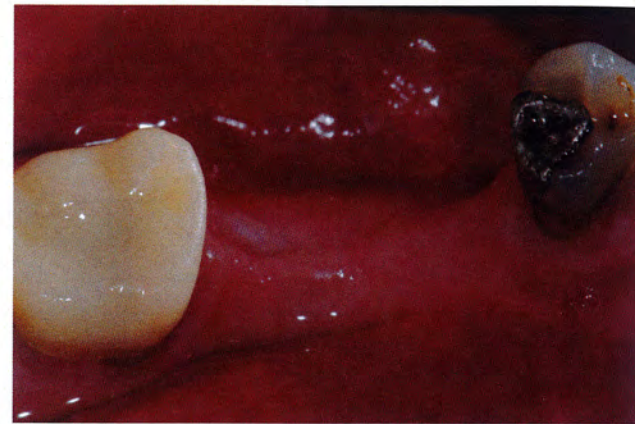
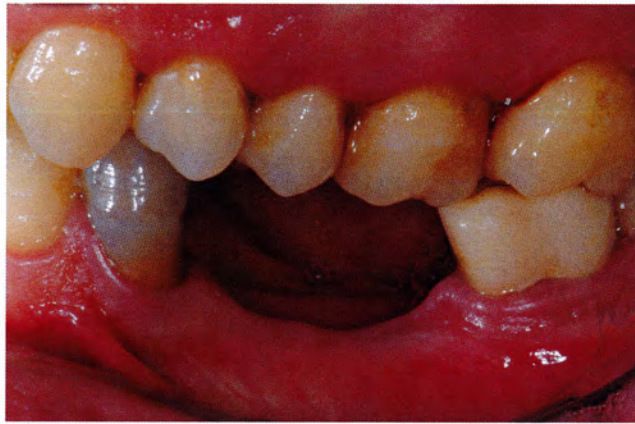
Epreuve rédactionnelle : 120 points et 1 heure par question

**PROTHÈSES**

**ENONCÉ**

Un patient de 62 ans (non fumeur - sans problème de santé) se présente à la consultation suite à la perte de son bridge 35-37 consécutivement à la fracture de la 35 puis à son avulsion.

L'ensemble de la cavité buccale contro-latérale est saine. Les dents 34 et 37 sont asymptotiques et ne nécessitent pas de reprise de traitement endodontique.



**QUESTIONS**

**QUESTION N° 1 :**

Décrivez les images cliniques et la radiographie.

**QUESTION N° 2 :**

Présentez et argumentez les différentes solutions de réhabilitation fonctionnelle.

**QUESTION N° 3 :**

Dans l'hypothèse d'une solution implantaire, quels examens complémentaires envisagez-vous ?

**QUESTION N° 4 :**

Dans cette hypothèse, comment gérez-vous la phase transitoire ?

**PROTHÈSES**

**CADRE RÉPONSE**

Toute information portée par le candidat en dehors du cadre de réponse ne sera pas prise en compte

ÉPREUVE DE QUESTIONS

Epreuve rédactionnelle : 120 points et 1 heure par question

**PROTHÈSES**

CADRE RÉPONSE

Toute information portée par le candidat en dehors du cadre de réponse ne sera pas prise en compte

ÉPREUVE DE QUESTIONS

Epreuve rédactionnelle : 120 points et 1 heure par question

**PROTHÈSES**

CADRE RÉPONSE

Toute information portée par le candidat en dehors du cadre de réponse ne sera pas prise en compte

ÉPREUVE DE QUESTIONS

Epreuve rédactionnelle : 120 points et 1 heure par question

**PROTHÈSES**

CADRE RÉPONSE

Toute information portée par le candidat en dehors du cadre de réponse ne sera pas prise en compte

ÉPREUVE DE QUESTIONS

Epreuve rédactionnelle : 120 points et 1 heure par question

**PROTHÈSES**

CADRE RÉPONSE

Toute information portée par le candidat en dehors du cadre de réponse ne sera pas prise en compte

ÉPREUVE DE QUESTIONS

Epreuve rédactionnelle : 120 points et 1 heure par question

**PROTHÈSES**

CADRE RÉPONSE

Toute information portée par le candidat en dehors du cadre de réponse ne sera pas prise en compte

ÉPREUVE DE QUESTIONS

Epreuve rédactionnelle : 120 points et 1 heure par question

**PROTHÈSES**

CADRE RÉPONSE

Toute information portée par le candidat en dehors du cadre de réponse ne sera pas prise en compte

ÉPREUVE DE QUESTIONS

Epreuve rédactionnelle : 120 points et 1 heure par question

**PROTHÈSES**

CADRE RÉPONSE

Toute information portée par le candidat en dehors du cadre de réponse ne sera pas prise en compte

ÉPREUVE DE QUESTIONS

Epreuve rédactionnelle : 120 points et 1 heure par question

**PROTHÈSES**

CADRE RÉPONSE

Toute information portée par le candidat en dehors du cadre de réponse ne sera pas prise en compte

ÉPREUVE DE QUESTIONS

Epreuve rédactionnelle : 120 points et 1 heure par question

**PROTHÈSES**

CADRE RÉPONSE

Toute information portée par le candidat en dehors du cadre de réponse ne sera pas prise en compte

ÉPREUVE DE QUESTIONS

Epreuve rédactionnelle : 120 points et 1 heure par question

**PROTHÈSES**

CADRE RÉPONSE

Toute information portée par le candidat en dehors du cadre de réponse ne sera pas prise en compte



ÉPREUVE DE QUESTIONS

Epreuve rédactionnelle : 120 points et 1 heure par question

**PROTHÈSES**

CADRE RÉPONSE

Toute information portée par le candidat en dehors du cadre de réponse ne sera pas prise en compte

ÉPREUVE DE QUESTIONS

Epreuve rédactionnelle : 120 points et 1 heure par question

**PROTHÈSES**

CADRE RÉPONSE

Toute information portée par le candidat en dehors du cadre de réponse ne sera pas prise en compte

ÉPREUVE DE QUESTIONS

Epreuve rédactionnelle : 120 points et 1 heure par question

**PROTHÈSES**

CADRE RÉPONSE

Toute information portée par le candidat en dehors du cadre de réponse ne sera pas prise en compte

ÉPREUVE DE QUESTIONS

Epreuve rédactionnelle : 120 points et 1 heure par question

**PROTHÈSES**

CADRE RÉPONSE

Toute information portée par le candidat en dehors du cadre de réponse ne sera pas prise en compte

ÉPREUVE DE QUESTIONS

Epreuve rédactionnelle : 120 points et 1 heure par question

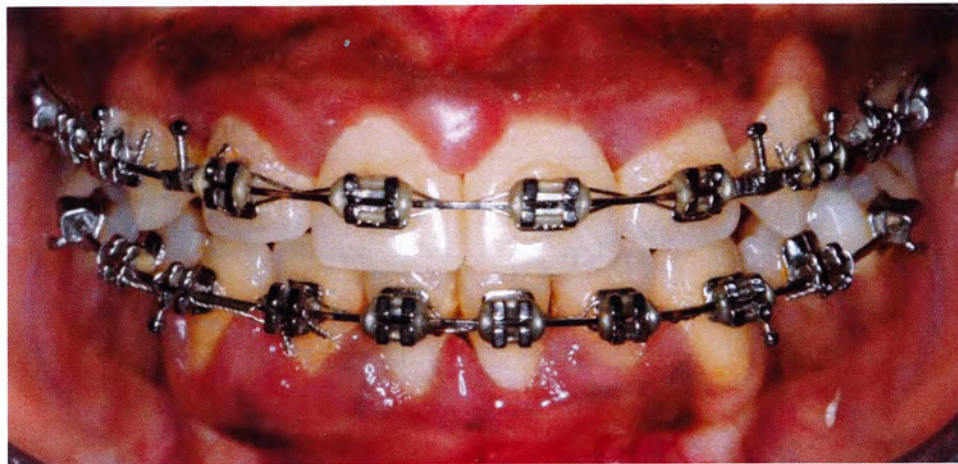
**PARODONTOLOGIE**

**ENONCÉ**

Cette patiente, âgée de 17 ans, est adressée par son orthodontiste qui souhaite un avis parodontal suite à une réponse « trop rapide » des dents au traitement orthodontique.

Elle ne présente aucun facteur de risque général prédisposant à la maladie parodontale.

Elle décrit des douleurs et des saignements gingivaux au brossage.



Vue clinique

	18	17	16	15	14	13	12	11	21	22	23	24	25	26	27	28	
Mobilité	0	0	0	0	0	0	0	0	0	0	0	0	0	0	0	0	
Implant																	
Furcation																	
Saignement au sondage			■	■	■	■	■	■	■	■	■	■	■		■		
Plaque			■	■	■	■	■	■	■	■	■	■	■	■	■	■	
Niveau gingival	0	0	0	0	0	0	0	0	0	0	0	0	0	0	0	0	
Profondeur de sondage (poche)	3	2	4	5	1	6	5	2	4	4	4	3	3	5	9	2	4

	18	17	16	15	14	13	12	11	21	22	23	24	25	26	27	28	
Niveau gingival	0	0	0	0	0	0	0	0	0	0	0	0	0	0	0	0	
Profondeur de sondage (poche)	2	1	3	4	4	2	1	4	3	1	3	5	2	5	6	4	3
Plaque		■	■	■	■	■	■	■	■	■	■	■	■	■	■	■	
Saignement au sondage			■	■	■	■	■	■	■	■	■	■	■	■	■	■	
Furcation																	
Note																	

Prof. de sondage moyenne = 3.6 mm    Niv. d'attache moyen = -3.6 mm    64% Plaque    47% Saignement au sondage

ÉPREUVE DE QUESTIONS

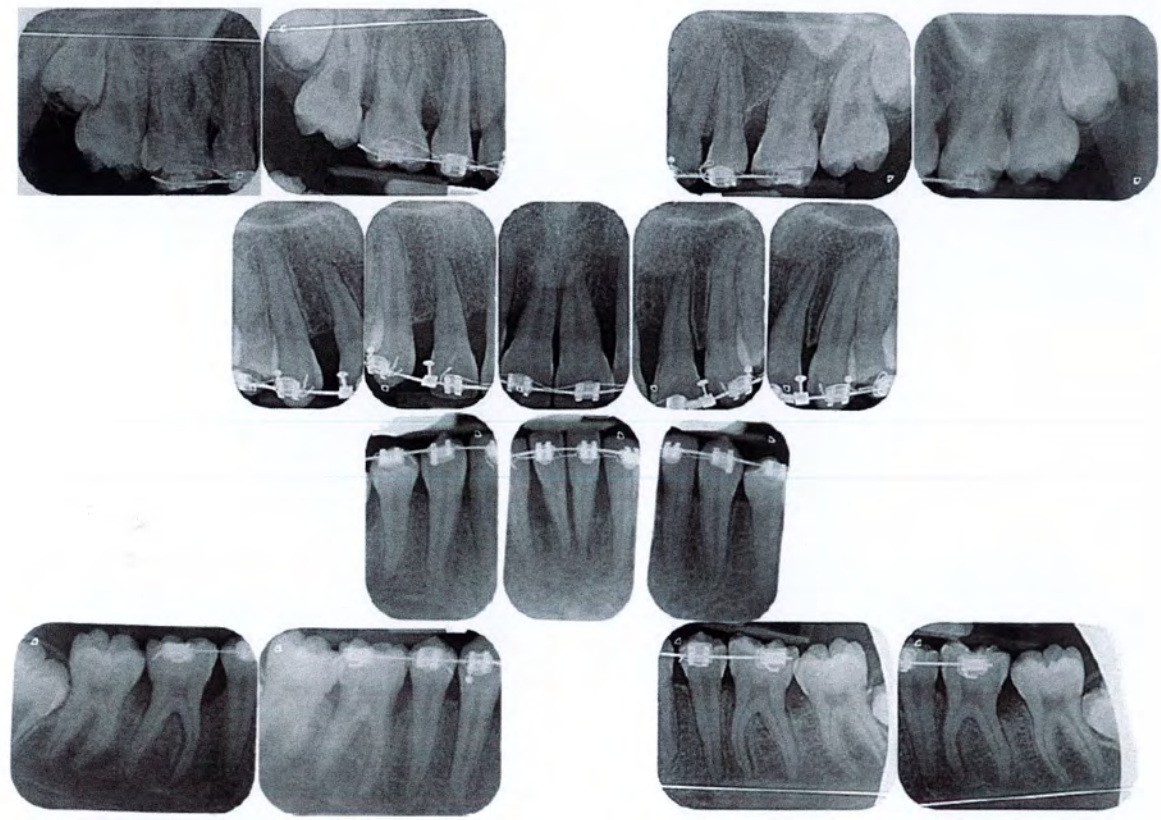
Epreuve rédactionnelle : 120 points et 1 heure par question

**PARODONTOLOGIE**

	18	17	16	15	14	13	12	11	21	22	23	24	25	26	27	28		
Note																		
Furcation																		
Saignement au sondage			■	■	■	■	■	■	■	■	■	■	■	■	■	■		
Plaque			■	■	■	■	■	■	■	■	■	■	■	■	■	■		
Niveau gingival	0	0	0	0	0	0	0	0	0	0	0	0	0	0	0	0		
Profondeur de sondage (poche)	2	2	2	4	5	6	3	2	3	3	2	5	4	2	6	5	4	5

	18	17	16	15	14	13	12	11	21	22	23	24	25	26	27	28		
Niveau gingival	0	0	0	0	0	0	0	0	0	0	0	0	0	0	0	0		
Profondeur de sondage (poche)	3	2	2	4	2	5	3	2	4	5	2	6	7	2	8	5	4	7
Plaque		■	■	■	■	■	■	■	■	■	■	■	■	■	■	■		
Saignement au sondage			■	■	■	■	■	■	■	■	■	■	■	■	■	■		
Furcation																		
Implant																		
Mobilité	0	0	0	0	0	0	0	0	0	0	0	0	0	0	0	0		



Bilan radiographique rétroalvéolaire

**PARODONTOLOGIE**

**QUESTIONS**

**QUESTION N° 1 :**

Quel est votre diagnostic parodontal ? Argumentez votre réponse.

**QUESTION N° 2 :**

Un prélèvement microbien est-il nécessaire ? Justifiez.

**QUESTION N° 3 :**

Détaillez votre prise en charge.

**QUESTION N° 4 :**

Quel est le pronostic ? Justifiez.

CADRE RÉPONSE

Toute information portée par le candidat en dehors du cadre de réponse ne sera pas prise en compte

**PARODONTOLOGIE**

CADRE RÉPONSE

Toute information portée par le candidat en dehors du cadre de réponse ne sera pas prise en compte

ÉPREUVE DE QUESTIONS

Epreuve rédactionnelle : 120 points et 1 heure par question

**PARODONTOLOGIE**

CADRE RÉPONSE

Toute information portée par le candidat en dehors du cadre de réponse ne sera pas prise en compte

ÉPREUVE DE QUESTIONS

Epreuve rédactionnelle : 120 points et 1 heure par question

**PARODONTOLOGIE**

CADRE RÉPONSE

Toute information portée par le candidat en dehors du cadre de réponse ne sera pas prise en compte

ÉPREUVE DE QUESTIONS

Epreuve rédactionnelle : 120 points et 1 heure par question

**PARODONTOLOGIE**

CADRE RÉPONSE

Toute information portée par le candidat en dehors du cadre de réponse ne sera pas prise en compte

ÉPREUVE DE QUESTIONS

Epreuve rédactionnelle : 120 points et 1 heure par question

**PARODONTOLOGIE**

CADRE RÉPONSE

Toute information portée par le candidat en dehors du cadre de réponse ne sera pas prise en compte

ÉPREUVE DE QUESTIONS

Epreuve rédactionnelle : 120 points et 1 heure par question

**PARODONTOLOGIE**

CADRE RÉPONSE

Toute information portée par le candidat en dehors du cadre de réponse ne sera pas prise en compte

ÉPREUVE DE QUESTIONS

Epreuve rédactionnelle : 120 points et 1 heure par question

**PARODONTOLOGIE**

CADRE RÉPONSE

Toute information portée par le candidat en dehors du cadre de réponse ne sera pas prise en compte

ÉPREUVE DE QUESTIONS

Epreuve rédactionnelle : 120 points et 1 heure par question

**PARODONTOLOGIE**

CADRE RÉPONSE

Toute information portée par le candidat en dehors du cadre de réponse ne sera pas prise en compte

ÉPREUVE DE QUESTIONS

Epreuve rédactionnelle : 120 points et 1 heure par question

**PARODONTOLOGIE**

CADRE RÉPONSE

Toute information portée par le candidat en dehors du cadre de réponse ne sera pas prise en compte



ÉPREUVE DE QUESTIONS

Epreuve rédactionnelle : 120 points et 1 heure par question

**PARODONTOLOGIE**

CADRE RÉPONSE

Toute information portée par le candidat en dehors du cadre de réponse ne sera pas prise en compte

ÉPREUVE DE QUESTIONS

Epreuve rédactionnelle : 120 points et 1 heure par question

**PARODONTOLOGIE**

CADRE RÉPONSE

Toute information portée par le candidat en dehors du cadre de réponse ne sera pas prise en compte

ÉPREUVE DE QUESTIONS

Epreuve rédactionnelle : 120 points et 1 heure par question

**PARODONTOLOGIE**

CADRE RÉPONSE

Toute information portée par le candidat en dehors du cadre de réponse ne sera pas prise en compte

ÉPREUVE DE QUESTIONS

Epreuve rédactionnelle : 120 points et 1 heure par question

**PARODONTOLOGIE**

CADRE RÉPONSE

Toute information portée par le candidat en dehors du cadre de réponse ne sera pas prise en compte

ÉPREUVE DE QUESTIONS

Epreuve rédactionnelle : 120 points et 1 heure par question

**PARODONTOLOGIE**

CADRE RÉPONSE

Toute information portée par le candidat en dehors du cadre de réponse ne sera pas prise en compte

ÉPREUVE DE QUESTIONS

Epreuve rédactionnelle : 120 points et 1 heure par question

**PARODONTOLOGIE**

CADRE RÉPONSE

Toute information portée par le candidat en dehors du cadre de réponse ne sera pas prise en compte

