



RÉSERVÉ AU

SERVICE

ARCHIVES

COLLER ICI VOTRE  
ÉTIQUETTE CANDIDAT

**CONCOURS DE L'INTERNAT  
EN ODONTOLOGIE**

RÉSERVÉ AU

SERVICE

ARCHIVES

**ÉPREUVE D'EXERCICES CLINIQUES**

### Consignes pour les candidats

- 1 - Assurez-vous que le cahier est complet : les pages doivent se suivre sans interruption **de la page 1 à la page 24.**
- 2 - Pour chaque question, un cadre vous est réservé afin que vous y portiez vos réponses. Seules les informations contenues dans ce cadre seront prises en compte lors de la correction. **Vous ne devez rien inscrire en dehors de ce cadre et ne porter aucun signe distinctif sur le cahier, sous peine d'une annulation de votre épreuve.**
- 3 - Utilisez uniquement des encres de couleur bleue ou noire. **L'utilisation de surligneur est interdite.**
- 4 - **Répondez impérativement dans l'ordre des questions. Numérotez chaque question.**
- 5 - N'arrachez aucune page du cahier d'épreuves.
- 6 - Ne joignez **aucun brouillon**, quel qu'il soit, à votre cahier d'épreuves. Il ne sera **pas corrigé.**
- 7 - Avant de rendre vos cahiers d'épreuves, vous devez coller votre étiquette d'identification sur chaque cahier, à l'emplacement prévu sur le coupon détachable .

### Règles

Les téléphones portables, lecteurs, organisateurs, etc., doivent être éteints et rangés dans vos sacs.

Dès l'instant où vous aurez reçu les sujets jusqu'à celui où vous aurez rendu vos cahiers d'épreuves, toute communication est interdite, quel qu'en soit le prétexte ou la nature. En cas de besoin, adressez-vous exclusivement aux surveillants présents dans la salle.

Vous devez vous conformer aux annonces faites avant et pendant l'épreuve.

Vous ne pourrez quitter la salle qu'à la fin de l'épreuve et après comptage des cahiers d'épreuves.

**Toute fraude ou tentative de fraude sera sanctionnée par l'exclusion du concours conformément à la loi du 23 décembre 1901 réprimant les fraudes dans les examens et concours publics**

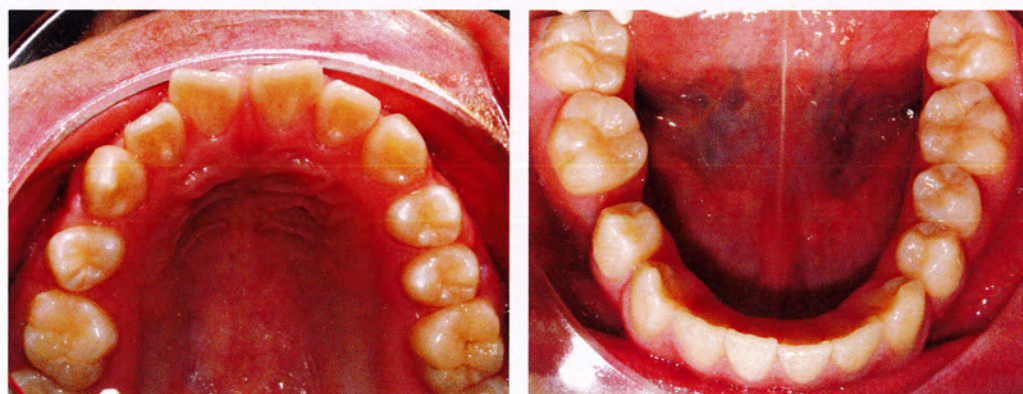
ÉPREUVE DE QUESTIONS

Exercice clinique : 30 points et 1/4 d'heure par épreuve

2/05

**ORTHOPÉDIE DENTO-FACIALE**

**ENONCÉ**



**QUESTION :**

Décrivez les documents fournis et réalisez une synthèse diagnostique.

**ORTHOPÉDIE DENTO-FACIALE**

**CADRE RÉPONSE**

Toute information portée par le candidat en dehors du cadre de réponse ne sera pas prise en compte

A large empty rectangular box intended for the candidate's response to the clinical question.

**ORTHOPÉDIE DENTO-FACIALE**

CADRE RÉPONSE

Toute information portée par le candidat en dehors du cadre de réponse ne sera pas prise en compte

Empty response box for page 4/24.

**ORTHOPÉDIE DENTO-FACIALE**

CADRE RÉPONSE

Toute information portée par le candidat en dehors du cadre de réponse ne sera pas prise en compte

Empty response box for page 5/24.

ÉPREUVE DE QUESTIONS

Exercice clinique : 30 points et 1/4 d'heure par épreuve

**ORTHOPÉDIE DENTO-FACIALE**

CADRE RÉPONSE

Toute information portée par le candidat en dehors du cadre de réponse ne sera pas prise en compte

ÉPREUVE DE QUESTIONS

Exercice clinique : 30 points et 1/4 d'heure par épreuve

**ORTHOPÉDIE DENTO-FACIALE**

CADRE RÉPONSE

Toute information portée par le candidat en dehors du cadre de réponse ne sera pas prise en compte

**PATHOLOGIE-CHIRURGICALE**

**ENONCÉ**

Un patient âgé de 67 ans consulte pour une gêne fonctionnelle dans le secteur antérieur mandibulaire. Les secteurs postérieurs mandibulaires et le maxillaire sont édentés. Ce patient fumeur est traité pour un angor stable depuis 2 ans par inhibiteur calcique (nifédipine) associé à un  $\beta$ -bloquant (aténolol).



**QUESTIONS**

**QUESTION N° 1 :**

Décrivez cette lésion.

**QUESTION N° 2 :**

Quel est votre diagnostic ?

**QUESTION N° 3 :**

Quelle est votre traitement ?

**QUESTION N° 4 :**

A partir de quelles valeurs de pression artérielle considère-t-on qu'un patient est hypertendu ?

**PATHOLOGIE-CHIRURGICALE**

CADRE RÉPONSE

Toute information portée par le candidat en dehors du cadre de réponse ne sera pas prise en compte

ÉPREUVE DE QUESTIONS

Exercice clinique : 30 points et 1/4 d'heure par épreuve

**PATHOLOGIE-CHIRURGICALE**

CADRE RÉPONSE

Toute information portée par le candidat en dehors du cadre de réponse ne sera pas prise en compte

ÉPREUVE DE QUESTIONS

Exercice clinique : 30 points et 1/4 d'heure par épreuve

**PATHOLOGIE-CHIRURGICALE**

CADRE RÉPONSE

Toute information portée par le candidat en dehors du cadre de réponse ne sera pas prise en compte

**PATHOLOGIE-CHIRURGICALE**

CADRE RÉPONSE

Toute information portée par le candidat en dehors du cadre de réponse ne sera pas prise en compte

**PATHOLOGIE-CHIRURGICALE**

CADRE RÉPONSE

Toute information portée par le candidat en dehors du cadre de réponse ne sera pas prise en compte



**ODONTOLOGIE CONSERVATRICE-ENDODONTIE**

**ENONCÉ**

Une jeune adulte de 24 ans, en bonne santé, vient consulter pour un contrôle. Elle vous relate qu'elle ressent de temps en temps quelques sensibilités au sucre. A partir de ces informations, vous suspectez des lésions carieuses et réalisez des clichés radiographiques (images A et B).

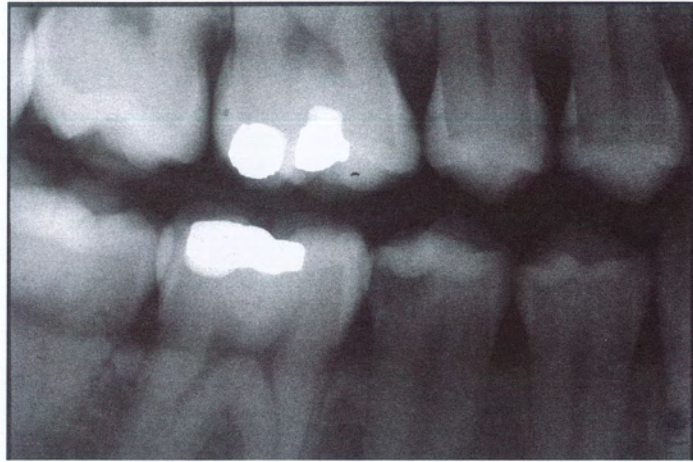


Image A

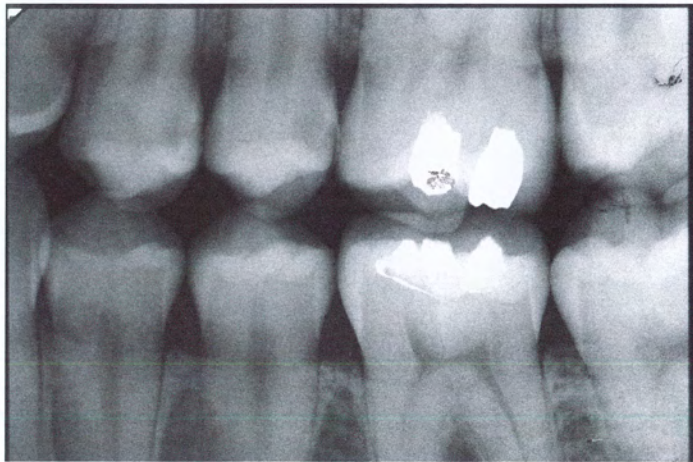


Image B

**QUESTION :**

Quels éléments complémentaires recherchez-vous pour poser le diagnostic?

**ODONTOLOGIE CONSERVATRICE-ENDODONTIE**

CADRE RÉPONSE

Toute information portée par le candidat en dehors du cadre de réponse ne sera pas prise en compte

ÉPREUVE DE QUESTIONS

Exercice clinique : 30 points et 1/4 d'heure par épreuve

**ODONTOLOGIE CONSERVATRICE-ENDODONTIE**

CADRE RÉPONSE

Toute information portée par le candidat en dehors du cadre de réponse ne sera pas prise en compte

ÉPREUVE DE QUESTIONS

Exercice clinique : 30 points et 1/4 d'heure par épreuve

**ODONTOLOGIE CONSERVATRICE-ENDODONTIE**

CADRE RÉPONSE

Toute information portée par le candidat en dehors du cadre de réponse ne sera pas prise en compte

ÉPREUVE DE QUESTIONS

Exercice clinique : 30 points et 1/4 d'heure par épreuve

**ODONTOLOGIE CONSERVATRICE-ENDODONTIE**

CADRE RÉPONSE

Toute information portée par le candidat en dehors du cadre de réponse ne sera pas prise en compte

ÉPREUVE DE QUESTIONS

Exercice clinique : 30 points et 1/4 d'heure par épreuve

**ODONTOLOGIE CONSERVATRICE-ENDODONTIE**

CADRE RÉPONSE

Toute information portée par le candidat en dehors du cadre de réponse ne sera pas prise en compte

**PÉDODONTIE**

**ENONCÉ**

Cet enfant de 7 ans et demi se présente à la consultation pour un contrôle.



**QUESTIONS**

**QUESTION N° 1 :**

Qu'observez-vous sur la vue clinique ?

**QUESTION N° 2 :**

Quelles hypothèses étiologiques formulez-vous ?

**QUESTION N° 3 :**

Quel(s) examen(s) complémentaire(s) préconisez-vous ?

**PÉDODONTIE**

**CADRE RÉPONSE**

Toute information portée par le candidat en dehors du cadre de réponse ne sera pas prise en compte

ÉPREUVE DE QUESTIONS

Exercice clinique : 30 points et 1/4 d'heure par épreuve

**PÉDODONTIE**

CADRE RÉPONSE

Toute information portée par le candidat en dehors du cadre de réponse ne sera pas prise en compte

ÉPREUVE DE QUESTIONS

Exercice clinique : 30 points et 1/4 d'heure par épreuve

**PÉDODONTIE**

CADRE RÉPONSE

Toute information portée par le candidat en dehors du cadre de réponse ne sera pas prise en compte

ÉPREUVE DE QUESTIONS

Exercice clinique : 30 points et 1/4 d'heure par épreuve

**PÉDODONTIE**

CADRE RÉPONSE

Toute information portée par le candidat en dehors du cadre de réponse ne sera pas prise en compte