

RÉSERVÉ AU  
SERVICE  
ARCHIVES

COLLER ICI VOTRE  
ÉTIQUETTE CANDIDAT

CONCOURS DE L'INTERNAT  
EN ODONTOLOGIE

RÉSERVÉ AU  
SERVICE  
ARCHIVES

ÉPREUVE D'EXERCICES CLINIQUES

### Consignes pour les candidats

- 1 - Assurez-vous que le cahier est complet : les pages doivent se suivre sans interruption **de la page 1 à la page 28.**
- 2 - Pour chaque question, un cadre vous est réservé afin que vous y portiez vos réponses. Seules les informations contenues dans ce cadre seront prises en compte lors de la correction. **Vous ne devez rien inscrire en dehors de ce cadre et ne porter aucun signe distinctif sur le cahier, sous peine d'une annulation de votre épreuve.**
- 3 - Utilisez uniquement des encres de couleur bleue ou noire. **L'utilisation de surligneur est interdite.**
- 4 - **Répondez impérativement dans l'ordre des questions. Numérotez chaque question.**
- 5 - N'arrachez aucune page du cahier d'épreuves.
- 6 - Ne joignez **aucun brouillon**, quel qu'il soit, à votre cahier d'épreuves. Il ne sera **pas corrigé.**
- 7 - Avant de rendre vos cahiers d'épreuves, vous devez coller votre étiquette d'identification sur chaque cahier, à l'emplacement prévu sur le coupon détachable .

#### Règles

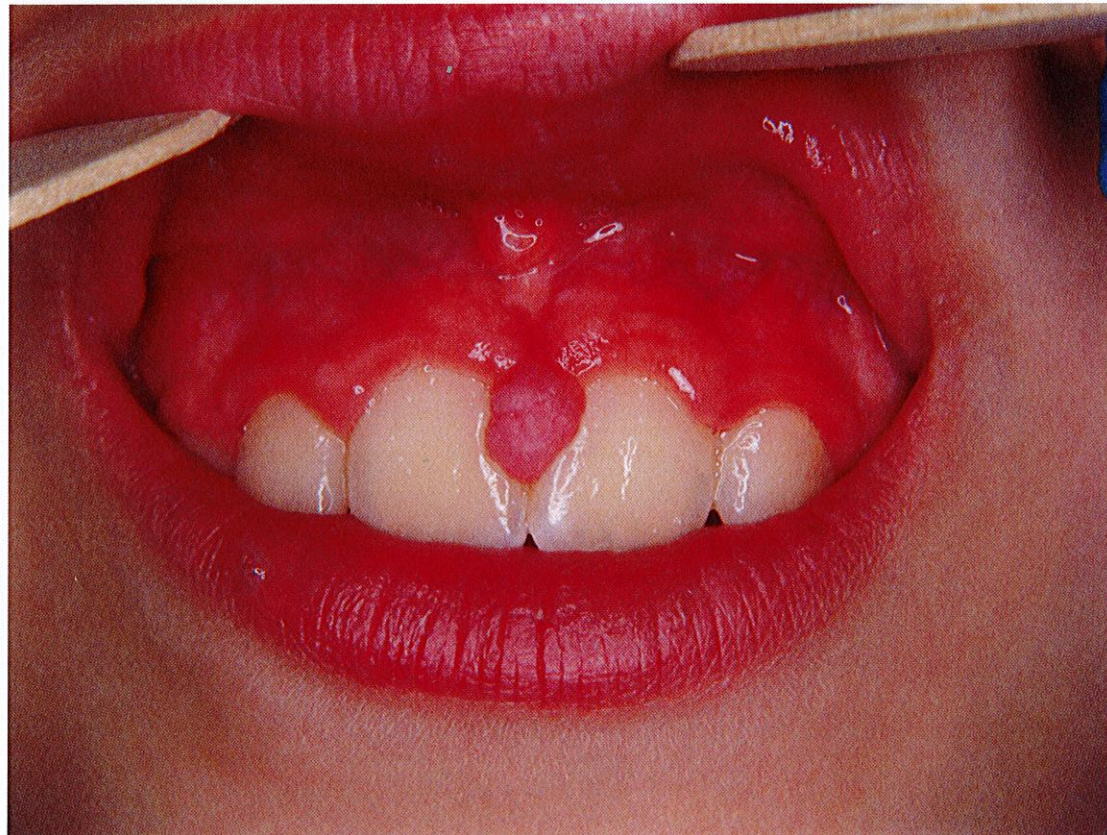
Les téléphones portables, lecteurs, organiseurs, etc., doivent être éteints et rangés dans vos sacs.  
Dès l'instant où vous aurez reçu les sujets jusqu'à celui où vous aurez rendu vos cahiers d'épreuves, toute communication est interdite, quel qu'en soit le prétexte ou la nature. En cas de besoin, adressez-vous exclusivement aux surveillants présents dans la salle.  
Vous devez vous conformer aux annonces faites avant et pendant l'épreuve.  
Vous ne pourrez quitter la salle qu'à la fin de l'épreuve et après comptage des cahiers d'épreuves.

**Toute fraude ou tentative de fraude sera sanctionnée par l'exclusion du concours conformément à la loi du 23 décembre 1901 réprimant les fraudes dans les examens et concours publics**

**PATHOLOGIE-CHIRURGICALE**

**ENONCÉ**

Une patiente âgée de 20 ans se présente avec une lésion gingivale pédiculée d'apparition récente qui entraîne une gêne esthétique et fonctionnelle et des saignements lors des repas et du brossage. La douleur est faible (EVA = 30).



**QUESTIONS**

**QUESTION N° 1 :**

Décrivez cette lésion.

**QUESTION N° 2 :**

Quels sont les deux diagnostics les plus plausibles ?

**QUESTION N° 3 :**

Quelle est la conduite à tenir pour les deux diagnostics évoqués?

**PATHOLOGIE-CHIRURGICALE**

CADRE RÉPONSE

Toute information portée par le candidat en dehors du cadre de réponse ne sera pas prise en compte

**PROTHÈSES**

**ENONCÉ**

Mme R. âgée de 45 ans vous consulte car elle est insatisfaite de l'esthétique de ses couronnes sur 24 et 25. Ces 2 couronnes ont été réalisées 5 ans auparavant avec des reconstitutions corono-radiculaires coulées et des couronnes céramo-métalliques.

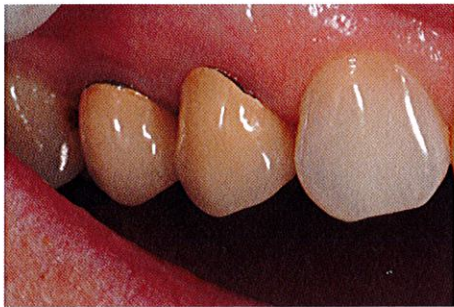


Image A (vue dans un miroir)

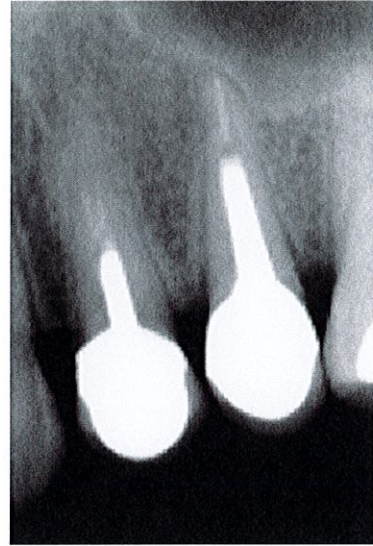


Image B

**QUESTIONS**

**QUESTION N° 1 :**

Décrivez les images A et B.

**QUESTION N° 2 :**

Identifiez les risques inhérents à la dépose des couronnes.

**QUESTION N° 3 :**

Quel(s) type(s) de couronnes permettrait d'obtenir un résultat esthétique satisfaisant ?

**PROTHÈSES**

**CADRE RÉPONSE**

Toute information portée par le candidat en dehors du cadre de réponse ne sera pas prise en compte

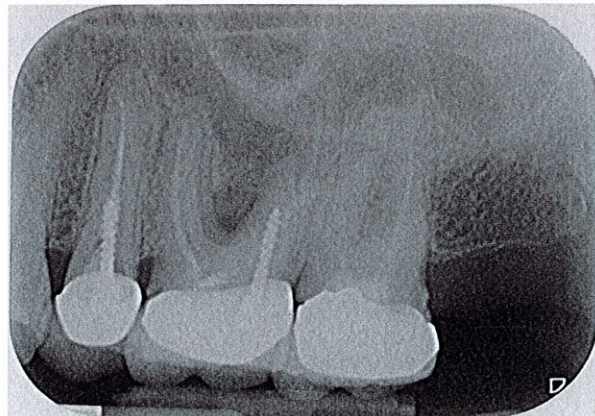
**PARODONTOLOGIE**

**ENONCÉ**

Un patient, âgé de 55 ans, se présente en consultation pour une douleur aiguë depuis 2 jours dans le secteur maxillaire gauche. Il ne présente pas de pathologie systémique.



Vue clinique secteur maxillaire gauche



Radiographie secteur maxillaire gauche

**QUESTIONS**

**QUESTION N° 1 :**

Quelle est votre démarche diagnostique ?

**QUESTION N° 2 :**

Quelles sont vos hypothèses diagnostiques ?

**QUESTION N° 3 :**

Quelle est votre prise en charge immédiate ?

**PARODONTOLOGIE**

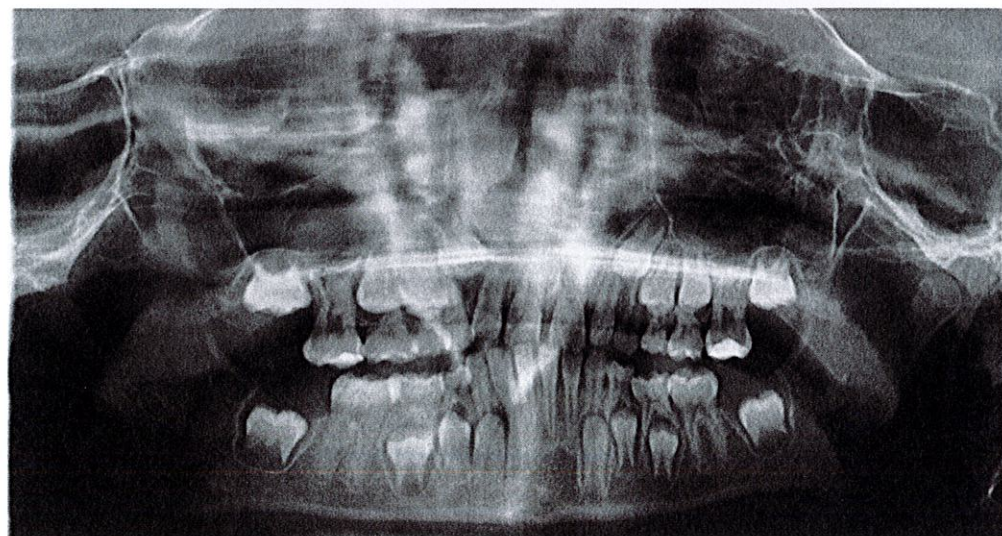
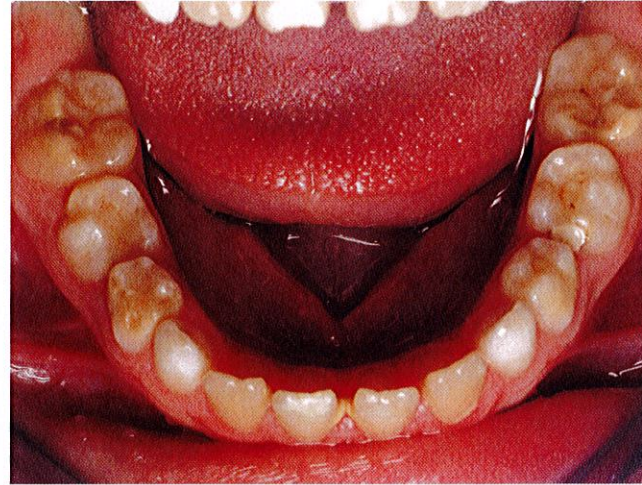
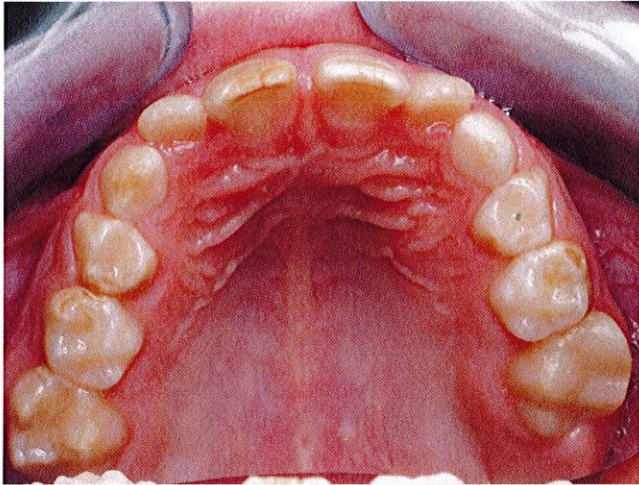
CADRE RÉPONSE

Toute information portée par le candidat en dehors du cadre de réponse ne sera pas prise en compte

**PÉDODONTIE**

**ENONCÉ**

Un enfant de 9 ans en bonne santé générale et compliant consulte pour un contrôle.



**PÉDODONTIE**

**QUESTIONS**

**QUESTION N° 1 :**

Qu'observez-vous sur les documents fournis ?

**QUESTION N° 2 :**

Quel est votre diagnostic ?

**QUESTION N° 3 :**

Quelle est votre attitude thérapeutique ?

CADRE RÉPONSE  
Toute information portée par le candidat en dehors du cadre de réponse ne sera pas prise en compte