

COLLER ICI VOTRE
ÉTIQUETTE CANDIDAT

RÉSERVÉ AU
SERVICE
ARCHIVES

2017,
30 juin

CONCOURS DE L'INTERNAT
EN ODONTOLOGIE

ÉPREUVE DE QUESTIONS

RÉSERVÉ AU
SERVICE
ARCHIVES

GRANDES QUESTIONS

Consignes pour les candidats

- 1 - Assurez-vous que le cahier est complet : les pages doivent se suivre sans interruption **de la page 1 à la page 32.**
- 2 - Pour chaque question, un cadre vous est réservé afin que vous y portiez vos réponses. Seules les informations contenues dans ce cadre seront prises en compte lors de la correction. **Vous ne devez rien inscrire en dehors de ce cadre et ne porter aucun signe distinctif sur le cahier, sous peine d'une annulation de votre épreuve.**
- 3 - Utilisez uniquement des encres de couleur bleue ou noire. **L'utilisation de surligneur est interdite.**
- 4 - **Répondez impérativement dans l'ordre des questions. Numérotez chaque question.**
- 5 - N'arrachez aucune page du cahier d'épreuves.
- 6 - Ne joignez **aucun brouillon**, quel qu'il soit, à votre cahier d'épreuves. Il ne sera **pas corrigé.**
- 7 - Avant de rendre vos cahiers d'épreuves, vous devez coller votre étiquette d'identification sur chaque cahier, à l'emplacement prévu sur le coupon détachable .

Règles

Les téléphones portables, lecteurs, organiseurs, etc., doivent être éteints et rangés dans vos sacs.

Dès l'instant où vous aurez reçu les sujets jusqu'à celui où vous aurez rendu vos cahiers d'épreuves, toute communication est interdite, quel qu'en soit le prétexte ou la nature. En cas de besoin, adressez-vous exclusivement aux surveillants présents dans la salle.

Vous devez vous conformer aux annonces faites avant et pendant l'épreuve.

Vous ne pourrez quitter la salle qu'à la fin de l'épreuve et après comptage des cahiers d'épreuves.

Toute fraude ou tentative de fraude sera sanctionnée par l'exclusion du concours conformément à la loi du 23 décembre 1901 réprimant les fraudes dans les examens et concours publics

ENONCÉ

Choix et protocoles opératoires des systèmes adhésifs en fonction de deux situations cliniques (image A et image B).



Image A



Image B

QUESTIONS

QUESTION N° 1 :

Décrire les deux situations cliniques illustrées sur les images A et B.

QUESTION N° 2 :

Décrire brièvement les différentes familles de systèmes adhésifs utilisables en technique directe.

QUESTION N° 3 :

Citer les critères de choix des différentes familles de systèmes adhésifs.

QUESTION N° 4 :

En appliquant ces critères, choisir un système adhésif pour les situations cliniques illustrées A et B.

QUESTION N° 5 :

Décrire le protocole clinique d'adhésion permettant la mise en place du composite de restauration pour ces deux situations cliniques A et B (ne pas décrire la mise en place du composite).

CADRE RÉPONSE

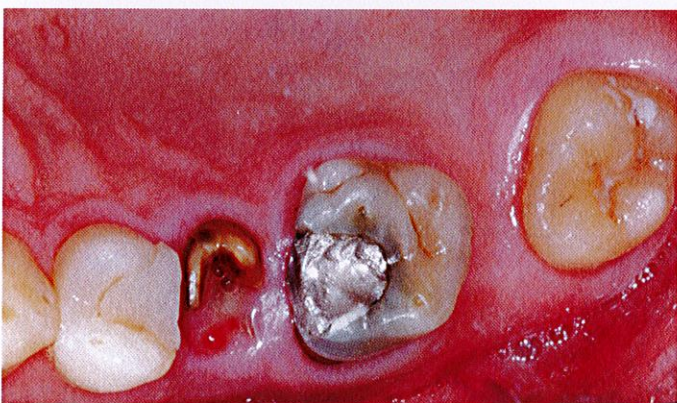
Toute information portée par le candidat en dehors du cadre de réponse ne sera pas prise en compte

PROTHÈSES

ENONCÉ

Un patient âgé de 54 ans (non fumeur et bonne santé générale) se présente à la consultation suite à la perte de la couronne sur la 15.

L'arcade antagoniste est complète et harmonieuse. Il n'y a pas d'autre édentement.



QUESTIONS

QUESTION N° 1 :

Commenter les documents iconographiés.

QUESTION N° 2 :

La mise en place d'un élément transitoire sur la 15 est-il envisageable ? Justifier votre choix.

QUESTION N° 3 :

Décrire les solutions thérapeutiques et les séquences essentielles pour traiter cette situation clinique.

PROTHÈSES

CADRE RÉPONSE

Toute information portée par le candidat en dehors du cadre de réponse ne sera pas prise en compte