

RÉSERVÉ AU
SERVICE
ARCHIVES

COLLER ICI VOTRE
ÉTIQUETTE CANDIDAT

CONCOURS DE L'INTERNAT
EN ODONTOLOGIE

RÉSERVÉ AU
SERVICE
ARCHIVES

ÉPREUVE DE PETITES QUESTIONS

Consignes pour les candidats

- 1 - Assurez-vous que le cahier est complet : les pages doivent se suivre sans interruption **de la page 1 à la page 24.**
- 2 - Pour chaque question, un cadre vous est réservé afin que vous y portiez vos réponses. Seules les informations contenues dans ce cadre seront prises en compte lors de la correction. **Vous ne devez rien inscrire en dehors de ce cadre et ne porter aucun signe distinctif sur le cahier, sous peine d'une annulation de votre épreuve.**
- 3 - Utilisez uniquement des encres de couleur bleue ou noire. **L'utilisation de surligneur est interdite.**
- 4 - Répondez impérativement dans l'ordre des questions. Numérotez chaque question.
- 5 - N'arrachez aucune page du cahier d'épreuves.
- 6 - Ne joignez **aucun brouillon**, quel qu'il soit, à votre cahier d'épreuves. Il ne sera **pas corrigé.**
- 7 - Avant de rendre vos cahiers d'épreuves, vous devez coller votre étiquette d'identification sur chaque cahier, à l'emplacement prévu sur le coupon détachable .

Règles

Les téléphones portables, lecteurs, organiseurs, etc., doivent être éteints et rangés dans vos sacs.

Dès l'instant où vous aurez reçu les sujets jusqu'à celui où vous aurez rendu vos cahiers d'épreuves, toute communication est interdite, quel qu'en soit le prétexte ou la nature. En cas de besoin, adressez-vous exclusivement aux surveillants présents dans la salle.

Vous devez vous conformer aux annonces faites avant et pendant l'épreuve.

Vous ne pourrez quitter la salle qu'à la fin de l'épreuve et après comptage des cahiers d'épreuves.

Toute fraude ou tentative de fraude sera sanctionnée par l'exclusion du concours conformément à la loi du 23 décembre 1901 réprimant les fraudes dans les examens et concours publics

ÉPREUVE DE QUESTIONS

Petites questions : 30 points et 1/4 d'heure par question

PARODONTOLOGIE

ENONCÉ

Patiente, âgée de 25 ans, tabagique (20 cig/j depuis 7 ans), diabétique équilibrée.

Profondeur de sondage variant de 3 à 5 mm

Indice de saignement au sondage (BOP) : 80 %

Indice de plaque : 40 %

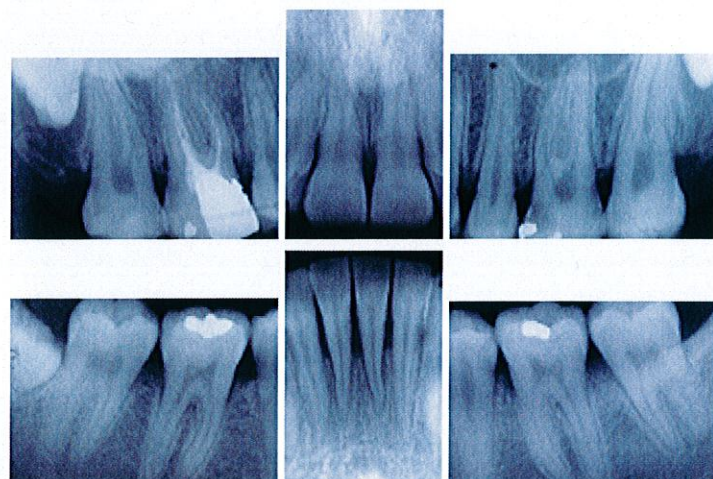


Image A



Image B

QUESTION N° 1 :

Quel est votre diagnostic ?

QUESTION N° 2 :

Quel est votre plan de traitement ?

QUESTION N° 3 :

Quel est votre pronostic ?

ÉPREUVE DE QUESTIONS

Petites questions : 30 points et 1/4 d'heure par question

PARODONTOLOGIE

CADRE RÉPONSE

Toute information portée par le candidat en dehors du cadre de réponse ne sera pas prise en compte

PARODONTOLOGIE

CADRE RÉPONSE

Toute information portée par le candidat en dehors du cadre de réponse ne sera pas prise en compte

PARODONTOLOGIE

CADRE RÉPONSE

Toute information portée par le candidat en dehors du cadre de réponse ne sera pas prise en compte

ÉPREUVE DE QUESTIONS

Petites questions : 30 points et 1/4 d'heure par question

PARODONTOLOGIE

CADRE RÉPONSE

Toute information portée par le candidat en dehors du cadre de réponse ne sera pas prise en compte

ÉPREUVE DE QUESTIONS

Petites questions : 30 points et 1/4 d'heure par question

PARODONTOLOGIE

CADRE RÉPONSE

Toute information portée par le candidat en dehors du cadre de réponse ne sera pas prise en compte

ORTHOPÉDIE DENTO-FACIALE

ENONCÉ

Ce jeune patient de 9 ans se présente à la consultation.

A l'aide des documents ci-après, réalisez l'examen clinique exo-buccal et endo-buccal.



ORTHOPÉDIE DENTO-FACIALE

CADRE RÉPONSE

Toute information portée par le candidat en dehors du cadre de réponse ne sera pas prise en compte

ÉPREUVE DE QUESTIONS

Petites questions : 30 points et 1/4 d'heure par question

ORTHOPÉDIE DENTO-FACIALE

CADRE RÉPONSE

Toute information portée par le candidat en dehors du cadre de réponse ne sera pas prise en compte

--

ÉPREUVE DE QUESTIONS

Petites questions : 30 points et 1/4 d'heure par question

ORTHOPÉDIE DENTO-FACIALE

CADRE RÉPONSE

Toute information portée par le candidat en dehors du cadre de réponse ne sera pas prise en compte

--

ÉPREUVE DE QUESTIONS

Petites questions : 30 points et 1/4 d'heure par question

ORTHOPÉDIE DENTO-FACIALE

CADRE RÉPONSE

Toute information portée par le candidat en dehors du cadre de réponse ne sera pas prise en compte

ÉPREUVE DE QUESTIONS

Petites questions : 30 points et 1/4 d'heure par question

ORTHOPÉDIE DENTO-FACIALE

CADRE RÉPONSE

Toute information portée par le candidat en dehors du cadre de réponse ne sera pas prise en compte

ODONTOLOGIE CONSERVATRICE-ENDODONTIE

ENONCÉ

Un patient de 40 ans consulte pour l'apparition de sensibilités dentaires au froid et à la mastication, sensibilités localisées au niveau de la 36 (image ci-dessous).



QUESTIONS

QUESTION N° 1 :
Commenter la vue clinique.

QUESTION N° 2 :
Comment conduisez-vous votre démarche diagnostique ?

QUESTION N° 3 :
Quelle est selon vous l'hypothèse diagnostique la plus probable ?

ODONTOLOGIE CONSERVATRICE-ENDODONTIE

CADRE RÉPONSE

Toute information portée par le candidat en dehors du cadre de réponse ne sera pas prise en compte

ÉPREUVE DE QUESTIONS

Petites questions : 30 points et 1/4 d'heure par question

ODONTOLOGIE CONSERVATRICE-ENDODONTIE

CADRE RÉPONSE

Toute information portée par le candidat en dehors du cadre de réponse ne sera pas prise en compte

ÉPREUVE DE QUESTIONS

Petites questions : 30 points et 1/4 d'heure par question

ODONTOLOGIE CONSERVATRICE-ENDODONTIE

CADRE RÉPONSE

Toute information portée par le candidat en dehors du cadre de réponse ne sera pas prise en compte

ÉPREUVE DE QUESTIONS

Petites questions : 30 points et 1/4 d'heure par question

ODONTOLOGIE CONSERVATRICE-ENDODONTIE

CADRE RÉPONSE

Toute information portée par le candidat en dehors du cadre de réponse ne sera pas prise en compte

ÉPREUVE DE QUESTIONS

Petites questions : 30 points et 1/4 d'heure par question

ODONTOLOGIE CONSERVATRICE-ENDODONTIE

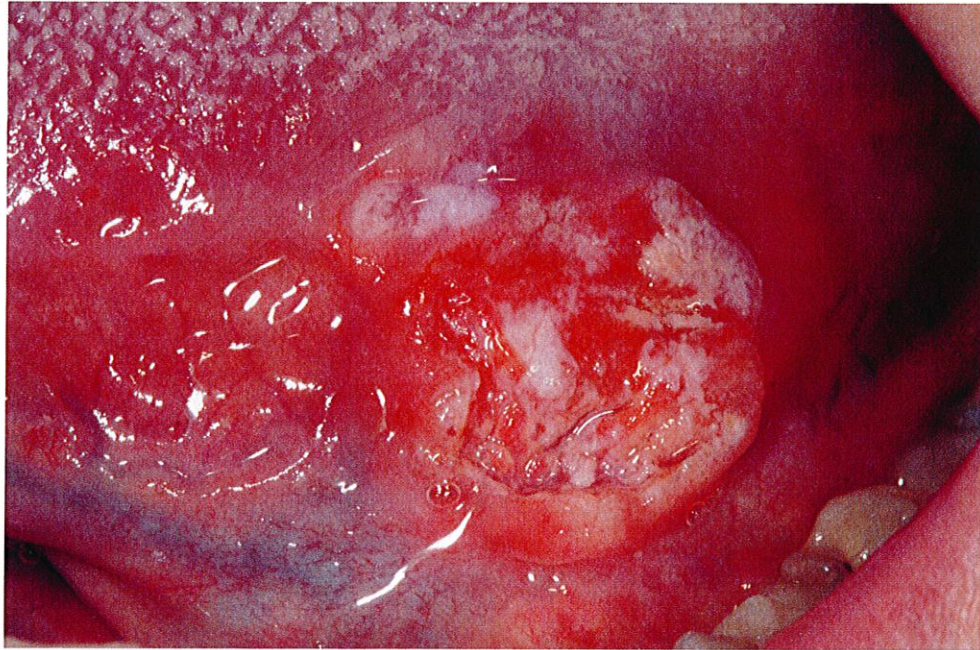
CADRE RÉPONSE

Toute information portée par le candidat en dehors du cadre de réponse ne sera pas prise en compte

PATHOLOGIE-CHIRURGICALE

ENONCÉ

Un patient de 58 ans, sans antécédent médico-chirurgical, consulte pour une gêne évoluant depuis 3 mois au niveau du bord latéral gauche de la langue.



QUESTIONS

QUESTION N° 1 :

Décrire la lésion élémentaire.

QUESTION N° 2 :

Que recherchez-vous à la palpation endobuccale et exobuccale ?

QUESTION N° 3 :

Quelle est la conduite à tenir ?

PATHOLOGIE-CHIRURGICALE

CADRE RÉPONSE

Toute information portée par le candidat en dehors du cadre de réponse ne sera pas prise en compte

ÉPREUVE DE QUESTIONS

Petites questions : 30 points et 1/4 d'heure par question

PATHOLOGIE-CHIRURGICALE

CADRE RÉPONSE

Toute information portée par le candidat en dehors du cadre de réponse ne sera pas prise en compte

ÉPREUVE DE QUESTIONS

Petites questions : 30 points et 1/4 d'heure par question

PATHOLOGIE-CHIRURGICALE

CADRE RÉPONSE

Toute information portée par le candidat en dehors du cadre de réponse ne sera pas prise en compte

ÉPREUVE DE QUESTIONS

Petites questions : 30 points et 1/4 d'heure par question

PATHOLOGIE-CHIRURGICALE

CADRE RÉPONSE

Toute information portée par le candidat en dehors du cadre de réponse ne sera pas prise en compte