

RÉSERVÉ AU
SERVICE
ARCHIVES

COLLER ICI VOTRE
ÉTIQUETTE CANDIDAT

CONCOURS DE L'INTERNAT
EN ODONTOLOGIE

RÉSERVÉ AU
SERVICE
ARCHIVES

ÉPREUVE DE GRANDES QUESTIONS

Consignes pour les candidats

- 1 - Assurez-vous que le cahier est complet : les pages doivent se suivre sans interruption **de la page 1 à la page 32.**
- 2 - Pour chaque question, un cadre vous est réservé afin que vous y portiez vos réponses. Seules les informations contenues dans ce cadre seront prises en compte lors de la correction. **Vous ne devez rien inscrire en dehors de ce cadre et ne porter aucun signe distinctif sur le cahier, sous peine d'une annulation de votre épreuve.**
- 3 - Utilisez uniquement des encres de couleur bleue ou noire. **L'utilisation de surligneur est interdite.**
- 4 - Répondez impérativement dans l'ordre des questions. Numérotez chaque question.
- 5 - N'arrachez aucune page du cahier d'épreuves.
- 6 - Ne joignez **aucun brouillon**, quel qu'il soit, à votre cahier d'épreuves. Il ne sera **pas corrigé.**
- 7 - Avant de rendre vos cahiers d'épreuves, vous devez coller votre étiquette d'identification sur chaque cahier, à l'emplacement prévu sur le coupon détachable .

Règles

Les téléphones portables, lecteurs, organisateurs, etc., doivent être éteints et rangés dans vos sacs.

Dès l'instant où vous aurez reçu les sujets jusqu'à celui où vous aurez rendu vos cahiers d'épreuves, toute communication est interdite, quel qu'en soit le prétexte ou la nature. En cas de besoin, adressez-vous exclusivement aux surveillants présents dans la salle.

Vous devez vous conformer aux annonces faites avant et pendant l'épreuve.

Vous ne pourrez quitter la salle qu'à la fin de l'épreuve et après comptage des cahiers d'épreuves.

Toute fraude ou tentative de fraude sera sanctionnée par l'exclusion du concours conformément à la loi du 23 décembre 1901 réprimant les fraudes dans les examens et concours publics

ÉPREUVE DE QUESTIONS
Grandes Questions : 120 points et 1 heure par question

PATHOLOGIE-CHIRURGICALE

ENONCÉ

Vous recevez un patient de 58 ans, adressé par le service de gastroentérologie. Ce patient présente une cirrhose terminale d'origine éthylique. Ce patient immunodéprimé est en attente de transplantation hépatique.

Il vous est adressé pour une prise en charge buccodentaire pré-greffe.

Les examens clinique et radiologique (cf orthopantomogramme) montrent des foyers infectieux bucco-dentaires multiples.

Vous posez l'indication d'avulsion de toutes les dents restantes sous anesthésie générale.



QUESTIONS

QUESTION N° 1 :

Quel est le principal risque lié à l'intervention chirurgicale ? - justifiez.

QUESTION N° 2 :

Quels sont les moyens d'évaluation de ce risque ? - justifiez.

QUESTION N° 3 :

Quels sont les différents moyens de gestion du risque ? - justifiez.

QUESTION N° 4 :

Envisagez-vous une prescription anti-infectieuse ? - justifiez.

PATHOLOGIE-CHIRURGICALE

CADRE RÉPONSE

Toute information portée par le candidat en dehors du cadre de réponse ne sera pas prise en compte

ÉPREUVE DE QUESTIONS

Grandes Questions : 120 points et 1 heure par question

PATHOLOGIE-CHIRURGICALE

CADRE RÉPONSE

Toute information portée par le candidat en dehors du cadre de réponse ne sera pas prise en compte

ÉPREUVE DE QUESTIONS

Grandes Questions : 120 points et 1 heure par question

PATHOLOGIE-CHIRURGICALE

CADRE RÉPONSE

Toute information portée par le candidat en dehors du cadre de réponse ne sera pas prise en compte

ÉPREUVE DE QUESTIONS
Grandes Questions : 120 points et 1 heure par question

PATHOLOGIE-CHIRURGICALE

CADRE RÉPONSE

Toute information portée par le candidat en dehors du cadre de réponse ne sera pas prise en compte

ÉPREUVE DE QUESTIONS
Grandes Questions : 120 points et 1 heure par question

PATHOLOGIE-CHIRURGICALE

CADRE RÉPONSE

Toute information portée par le candidat en dehors du cadre de réponse ne sera pas prise en compte

ÉPREUVE DE QUESTIONS

Grandes Questions : 120 points et 1 heure par question

PATHOLOGIE-CHIRURGICALE

CADRE RÉPONSE

Toute information portée par le candidat en dehors du cadre de réponse ne sera pas prise en compte

ÉPREUVE DE QUESTIONS

Grandes Questions : 120 points et 1 heure par question

PATHOLOGIE-CHIRURGICALE

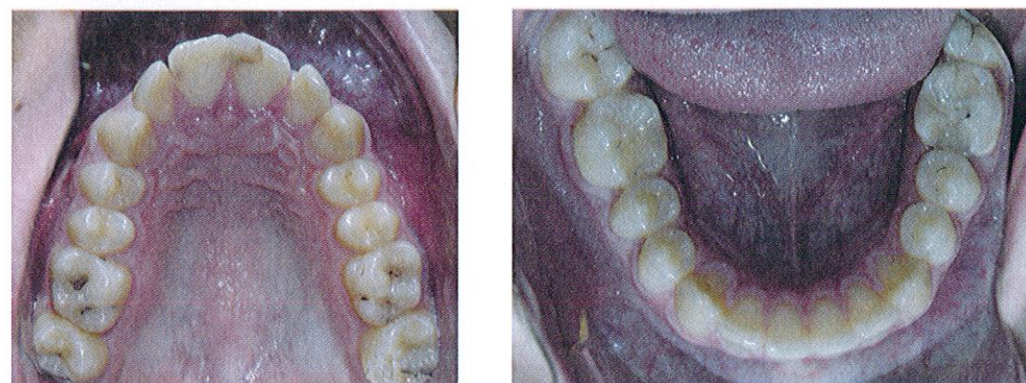
CADRE RÉPONSE

Toute information portée par le candidat en dehors du cadre de réponse ne sera pas prise en compte

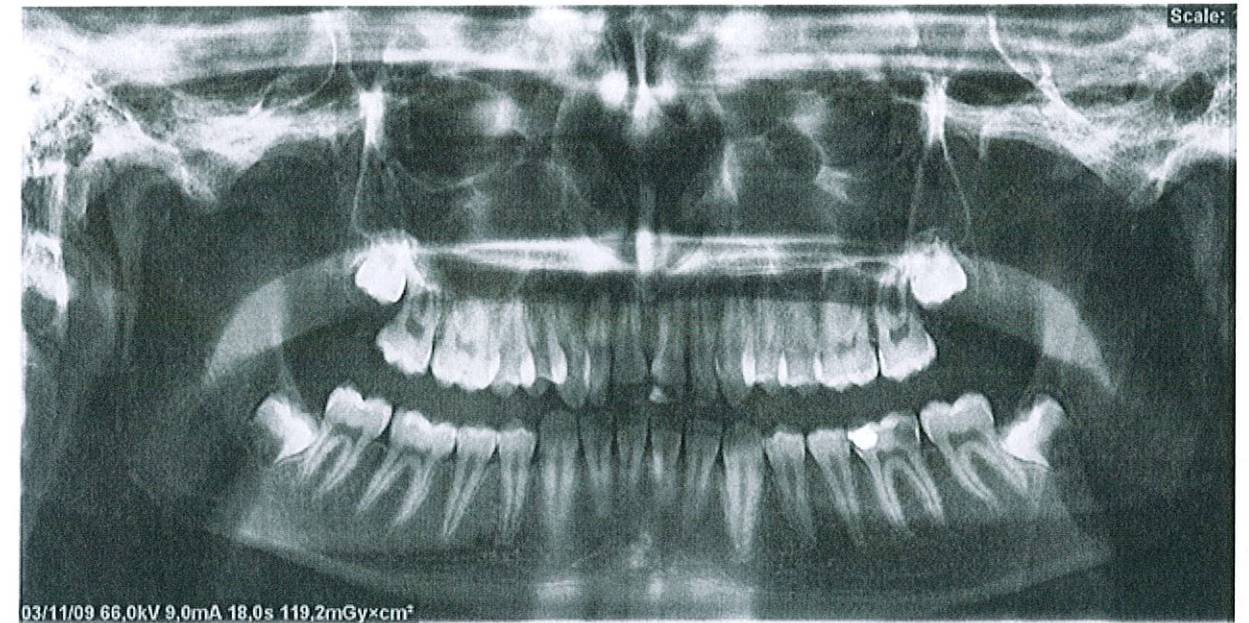
ORTHOPÉDIE DENTO-FACIALE

ENONCÉ

Ce patient de 17 ans se présente à la consultation parce qu'il « n'aime pas ses dents ».



ORTHOPÉDIE DENTO-FACIALE



QUESTIONS

QUESTION N° 1 :

Réalisez l'examen clinique exo-buccal et endo-buccal.

QUESTION N° 2 :

Commentez la radiographie panoramique et la téléradiographie de profil.

QUESTION N° 3 :

Etablissez la synthèse diagnostique.

QUESTION N° 4 :

Proposez une solution thérapeutique.

Comment expliqueriez-vous au patient les grandes étapes de ce traitement ?

CADRE RÉPONSE

Toute information portée par le candidat en dehors du cadre de réponse ne sera pas prise en compte