

RÉSERVÉ AU
SERVICE
ARCHIVES

COLLER ICI VOTRE
ÉTIQUETTE CANDIDAT

CONCOURS DE L'INTERNAT
EN ODONTOLOGIE
2014

RÉSERVÉ AU
SERVICE
ARCHIVES

ÉPREUVE DE PETITES QUESTIONS

Consignes pour les candidats

- 1 - Assurez-vous que le cahier est complet : les pages doivent se suivre sans interruption **de la page 1 à la page 24.**
- 2 - Pour chaque question, un cadre vous est réservé afin que vous y portiez vos réponses. Seules les informations contenues dans ce cadre seront prises en compte lors de la correction. **Vous ne devez rien inscrire en dehors de ce cadre et ne porter aucun signe distinctif sur le cahier, sous peine d'une annulation de votre épreuve.**
- 3 - Utilisez uniquement des encres de couleur bleue ou noire. L'utilisation de surligneur est interdite.
- 4 - Répondez impérativement dans l'ordre des questions. Numérotez chaque question.
- 5 - N'arrachez aucune page du cahier d'épreuves.
- 6 - Ne joignez **aucun brouillon**, quel qu'il soit, à votre cahier d'épreuves. Il ne sera **pas corrigé.**
- 7 - Avant de rendre vos cahiers d'épreuves, vous devez coller votre étiquette d'identification sur chaque cahier, à l'emplacement prévu sur le coupon détachable .

Règles

Les téléphones portables, lecteurs, organisateurs, etc., doivent être éteints et rangés dans vos sacs.

Dès l'instant où vous aurez reçu les sujets jusqu'à celui où vous aurez rendu vos cahiers d'épreuves, toute communication est interdite, quel qu'en soit le prétexte ou la nature. En cas de besoin, adressez-vous exclusivement aux surveillants présents dans la salle.

Vous devez vous conformer aux annonces faites avant et pendant l'épreuve.

Vous ne pourrez quitter la salle qu'à la fin de l'épreuve et après comptage des cahiers d'épreuves.

Toute fraude ou tentative de fraude sera sanctionnée par l'exclusion du concours conformément à la loi du 23 décembre 1901 réprimant les fraudes dans les examens et concours publics

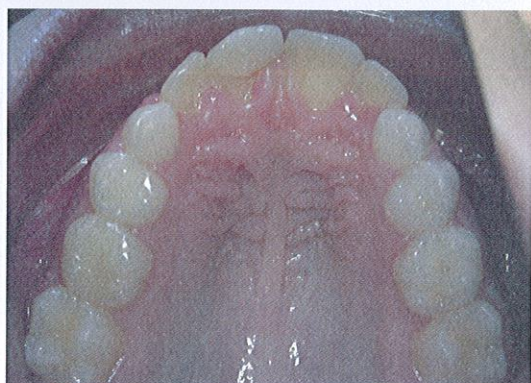
ÉPREUVE DE QUESTIONS

Petites questions : 30 points et 1/4 d'heure par question

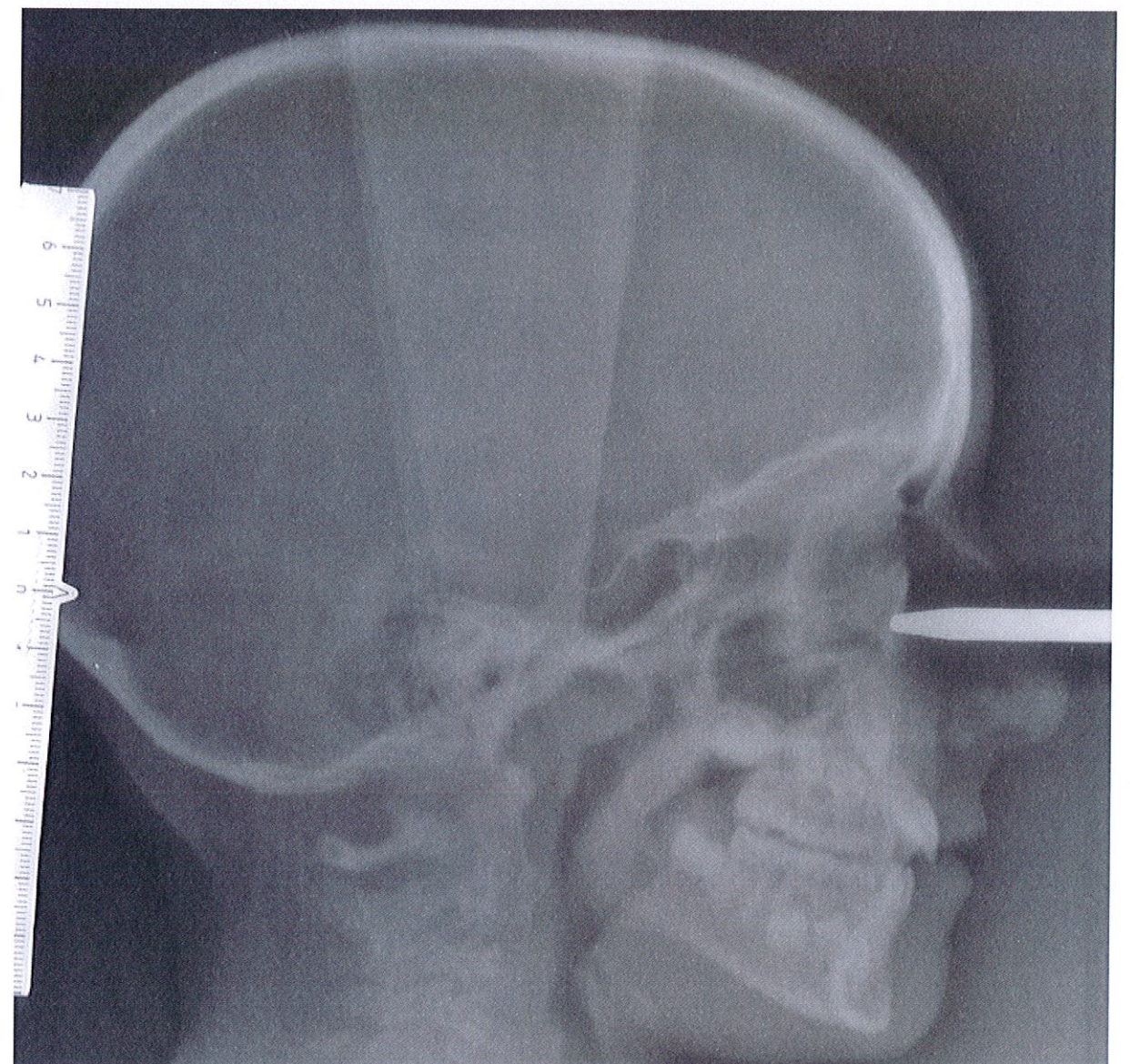
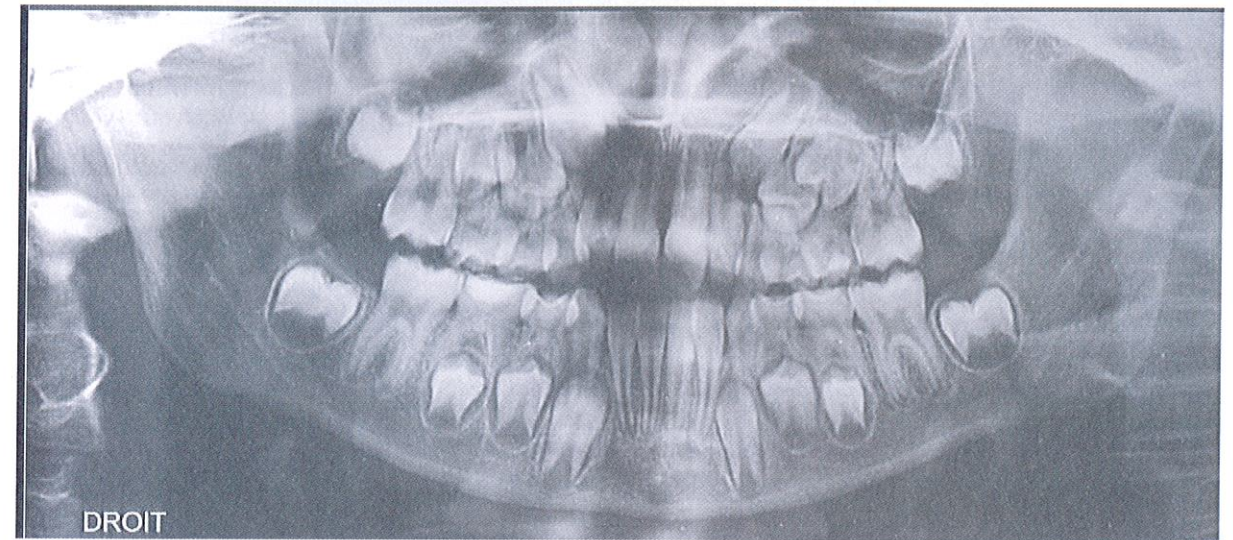
ORTHOPEDIE DENTO-FACIALE

QUESTION N° 1

Commentez les documents cliniques et radiologiques de cette jeune patiente de 7 ans.



ORTHOPEDIE DENTO-FACIALE



ORTHOPEDIE DENTO-FACIALE

CADRE RÉPONSE

Toute information portée par le candidat en dehors du cadre de réponse ne sera pas prise en compte

ORTHOPEDIE DENTO-FACIALE

CADRE RÉPONSE

Toute information portée par le candidat en dehors du cadre de réponse ne sera pas prise en compte

ORTHOPEDIE DENTO-FACIALE

CADRE RÉPONSE

Toute information portée par le candidat en dehors du cadre de réponse ne sera pas prise en compte

ORTHOPEDIE DENTO-FACIALE

CADRE RÉPONSE

Toute information portée par le candidat en dehors du cadre de réponse ne sera pas prise en compte

PARODONTOLOGIE

QUESTION N° 2

Une patiente de 18 ans se plaint de douleurs au froid et de saignement au brossage.
Elle s'inquiète du devenir de cette dent.



- Précisez le diagnostic et l'étiologie de la lésion ?
- Que répondez-vous à la patiente ?
- Que faites-vous en priorité ?

PARODONTOLOGIE

CADRE RÉPONSE

Toute information portée par le candidat en dehors du cadre de réponse ne sera pas prise en compte

PARODONTOLOGIE

CADRE RÉPONSE

Toute information portée par le candidat en dehors du cadre de réponse ne sera pas prise en compte

PARODONTOLOGIE

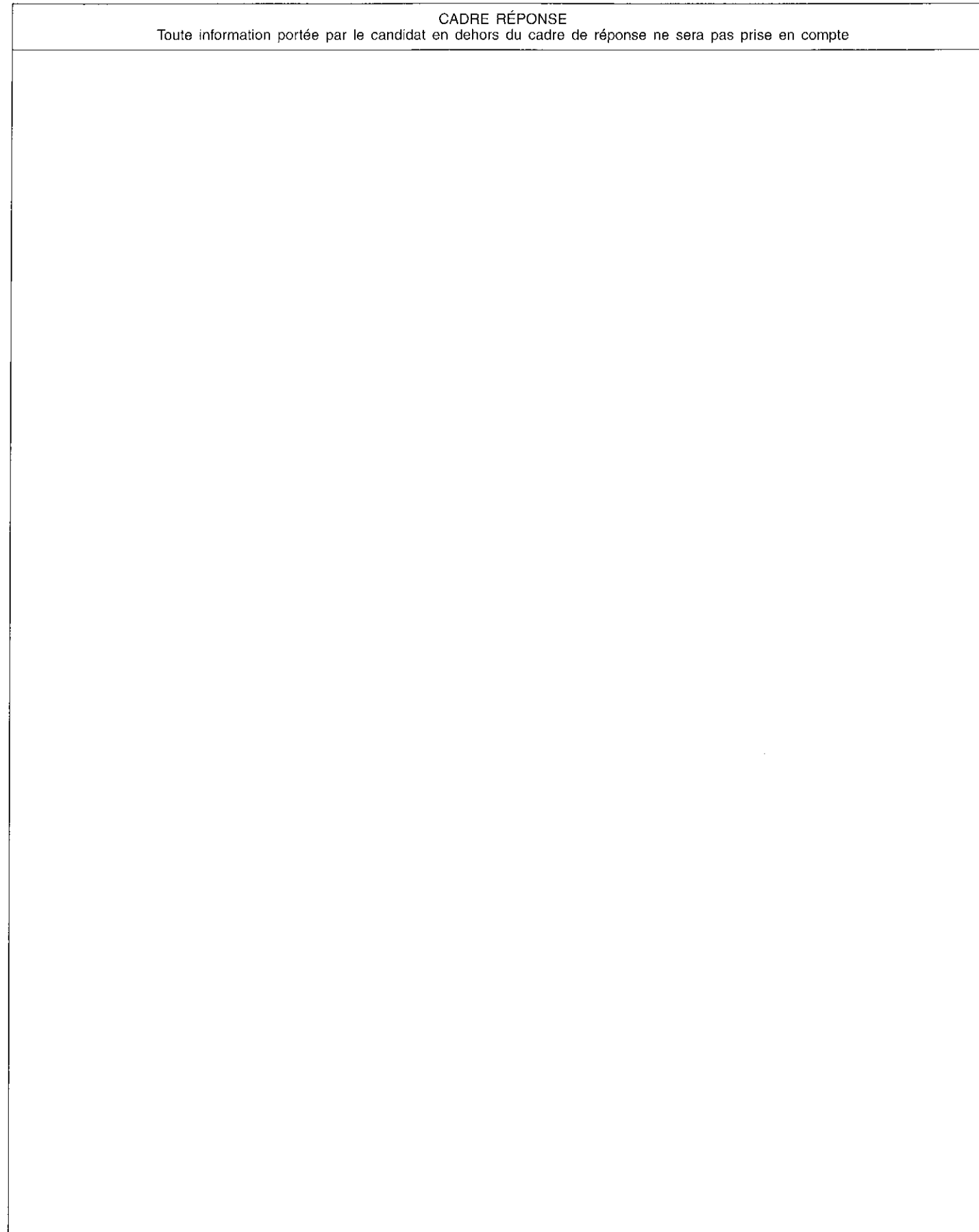
CADRE RÉPONSE

Toute information portée par le candidat en dehors du cadre de réponse ne sera pas prise en compte

PARODONTOLOGIE

CADRE RÉPONSE

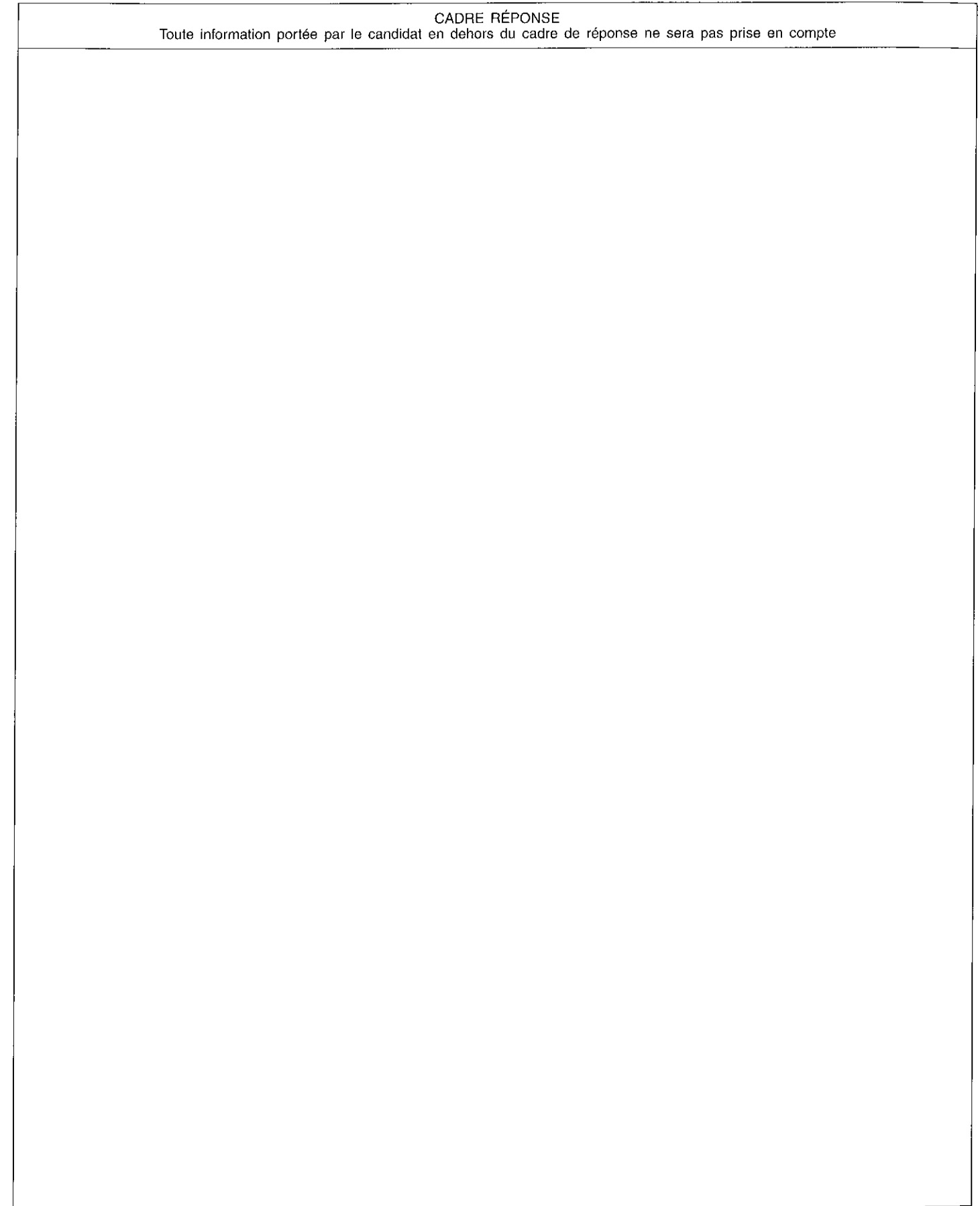
Toute information portée par le candidat en dehors du cadre de réponse ne sera pas prise en compte



PARODONTOLOGIE

CADRE RÉPONSE

Toute information portée par le candidat en dehors du cadre de réponse ne sera pas prise en compte



CHIRURGIE BUCCALE, PATHOLOGIE ET THERAPEUTIQUE

QUESTION N° 3

Madame Z, 58 ans, est adressée pour avis diagnostique et conduite à tenir suite à la découverte fortuite d'une image radio-opaque. Cette patiente est fumeuse (30 paquets année). Elle ne présente pas d'antécédent médico-chirurgical.

Quelles sont vos hypothèses diagnostiques ? (justifier)

Quelle est la conduite à tenir ?



CHIRURGIE BUCCALE, PATHOLOGIE ET THERAPEUTIQUE

CADRE RÉPONSE

Toute information portée par le candidat en dehors du cadre de réponse ne sera pas prise en compte

ÉPREUVE DE QUESTIONS

Petites questions : 30 points et 1/4 d'heure par question

CHIRURGIE BUCCALE, PATHOLOGIE ET THERAPEUTIQUE

CADRE RÉPONSE

Toute information portée par le candidat en dehors du cadre de réponse ne sera pas prise en compte

ÉPREUVE DE QUESTIONS

Petites questions : 30 points et 1/4 d'heure par question

CHIRURGIE BUCCALE, PATHOLOGIE ET THERAPEUTIQUE

CADRE RÉPONSE

Toute information portée par le candidat en dehors du cadre de réponse ne sera pas prise en compte

ÉPREUVE DE QUESTIONS

Petites questions : 30 points et 1/4 d'heure par question

CHIRURGIE BUCCALE, PATHOLOGIE ET THERAPEUTIQUE

CADRE RÉPONSE

Toute information portée par le candidat en dehors du cadre de réponse ne sera pas prise en compte

ÉPREUVE DE QUESTIONS

Petites questions : 30 points et 1/4 d'heure par question

CHIRURGIE BUCCALE, PATHOLOGIE ET THERAPEUTIQUE

CADRE RÉPONSE

Toute information portée par le candidat en dehors du cadre de réponse ne sera pas prise en compte

ÉPREUVE DE QUESTIONS

Petites questions : 30 points et 1/4 d'heure par question

PROTHESES

QUESTION N° 4 :

Une patiente de 76 ans se présente à votre consultation car sa prothèse complète maxillaire, récemment réalisée, s'est fracturée pour la 2^{ème} fois en 3 mois. A l'examen clinique vous constatez que toutes les dents naturelles sont présentes sur l'arcade antagoniste.

Conduite à tenir.



ÉPREUVE DE QUESTIONS

Petites questions : 30 points et 1/4 d'heure par question

PROTHESES

CADRE RÉPONSE

Toute information portée par le candidat en dehors du cadre de réponse ne sera pas prise en compte

A large empty rectangular box intended for the candidate's answer to the question.

PROTHESES

CADRE RÉPONSE

Toute information portée par le candidat en dehors du cadre de réponse ne sera pas prise en compte

PROTHESES

CADRE RÉPONSE

Toute information portée par le candidat en dehors du cadre de réponse ne sera pas prise en compte

ÉPREUVE DE QUESTIONS

Petites questions : 30 points et 1/4 d'heure par question

PROTHESES

CADRE RÉPONSE

Toute information portée par le candidat en dehors du cadre de réponse ne sera pas prise en compte