

COLLER ICI VOTRE
ÉTIQUETTE CANDIDAT

RÉSERVÉ AU
SERVICE
ARCHIVES

CONCOURS DE L'INTERNAT
EN ODONTOLOGIE

RÉSERVÉ AU
SERVICE
ARCHIVES

ÉPREUVE D'EXERCICES CLINIQUES

Consignes pour les candidats

- 1 - Assurez-vous que le cahier est complet : les pages doivent se suivre sans interruption **de la page 1 à la page 24.**
- 2 - Pour chaque question, un cadre vous est réservé afin que vous y portiez vos réponses. Seules les informations contenues dans ce cadre seront prises en compte lors de la correction. **Vous ne devez rien inscrire en dehors de ce cadre et ne porter aucun signe distinctif sur le cahier, sous peine d'une annulation de votre épreuve.**
- 3 - Utilisez uniquement des encres de couleur bleue ou noire. **L'utilisation de surligneur est interdite.**
- 4 - **Répondez impérativement dans l'ordre des questions. Numérotez chaque question.**
- 5 - N'arrachez aucune page du cahier d'épreuves.
- 6 - Ne joignez **aucun brouillon**, quel qu'il soit, à votre cahier d'épreuves. Il ne sera **pas corrigé.**
- 7 - Avant de rendre vos cahiers d'épreuves, vous devez coller votre étiquette d'identification sur chaque cahier, à l'emplacement prévu sur le coupon détachable .

Règles

Les téléphones portables, lecteurs, organisateurs, etc., doivent être éteints et rangés dans vos sacs.

Dès l'instant où vous aurez reçu les sujets jusqu'à celui où vous aurez rendu vos cahiers d'épreuves, toute communication est interdite, quel qu'en soit le prétexte ou la nature. En cas de besoin, adressez-vous exclusivement aux surveillants présents dans la salle.

Vous devez vous conformer aux annonces faites avant et pendant l'épreuve.

Vous ne pourrez quitter la salle qu'à la fin de l'épreuve et après comptage des cahiers d'épreuves.

Toute fraude ou tentative de fraude sera sanctionnée par l'exclusion du concours conformément à la loi du 23 décembre 1901 réprimant les fraudes dans les examens et concours publics

ÉPREUVE DE QUESTIONS

Exercice clinique : 30 points et 1/4 d'heure par épreuve

PARODONTOLOGIE

ENONCÉ

Cette patiente âgée de 65 ans avec des antécédents parodontaux, consulte en vue d'une solution implantaire. Elle n'a pas eu de suivi dentaire depuis deux ans.



QUESTIONS

QUESTION N° 1 :

Décrivez les vues cliniques.

QUESTION N° 2 :

Quelle est votre démarche diagnostique ? Justifiez les examens nécessaires.

ÉPREUVE DE QUESTIONS

Exercice clinique : 30 points et 1/4 d'heure par épreuve

PARODONTOLOGIE

CADRE RÉPONSE

Toute information portée par le candidat en dehors du cadre de réponse ne sera pas prise en compte

PROTHÈSES

ENONCÉ

Un patient édenté complet bimaxillaire souhaite renouveler ses prothèses.
Deux implants symphysaires ont été posés et vous allez réaliser l'empreinte primaire.
Des transferts pick-up ont été vissés.



Figure A

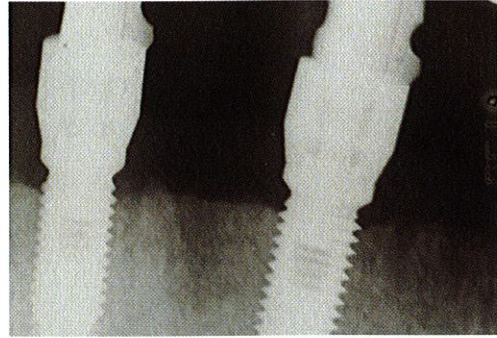


Figure B

QUESTIONS

QUESTION N° 1 :

Décrivez la vue clinique (Fig. A).

QUESTION N° 2 :

Quels sont les moyens de rétention complémentaires possibles ?

QUESTION N° 3 :

Vous décidez de réaliser une barre de jonction. Justifiez ce choix.

QUESTION N° 4 :

Au vu du cliché radiographique (Fig. B), peut-on envisager les étapes ultérieures ? Justifiez.

PROTHÈSES

CADRE RÉPONSE

Toute information portée par le candidat en dehors du cadre de réponse ne sera pas prise en compte

ORTHOPÉDIE DENTO-FACIALE

ENONCÉ

Un jeune patient se présente à la consultation pour avis avec une radiographie panoramique datant de quelques mois.



QUESTIONS

QUESTION N° 1 :

Donnez un diagnostic synthétique de la malocclusion.

QUESTION N° 2 :

Exposez les possibilités thérapeutiques en les justifiant.

ORTHOPÉDIE DENTO-FACIALE

CADRE RÉPONSE

Toute information portée par le candidat en dehors du cadre de réponse ne sera pas prise en compte

ODONTOLOGIE CONSERVATRICE-ENDODONTIE

ENONCÉ

Ces clichés radiographiques proviennent de deux patients différents. Le risque carieux individuel est élevé pour le patient A et modéré pour le patient B.

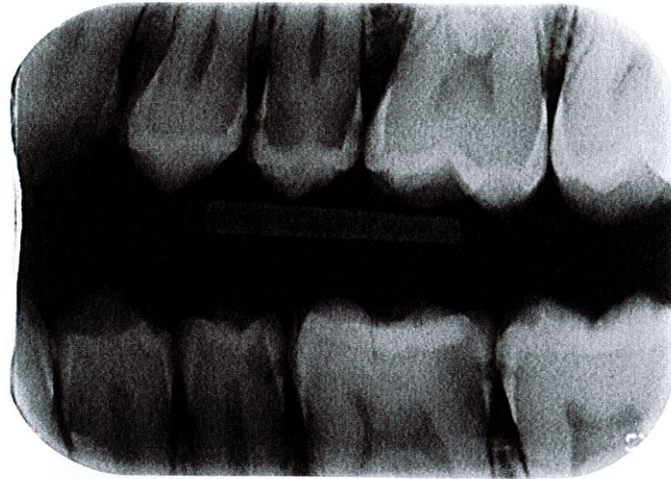


Image patient A

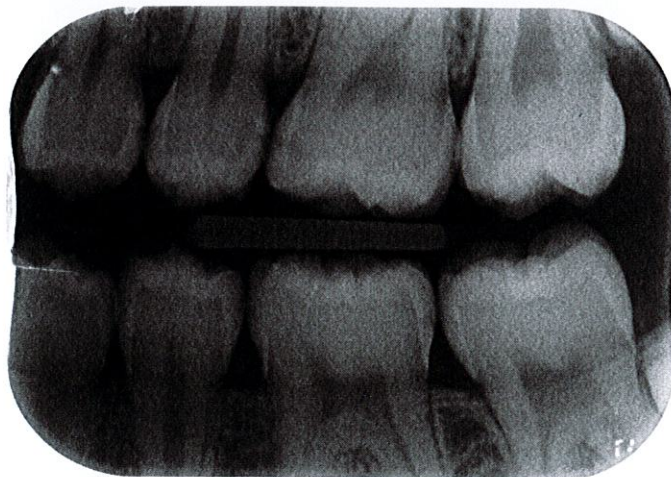


Image patient B

QUESTIONS

QUESTION N° 1 :

Décrivez les deux clichés.

QUESTION N° 2 :

Citez les objectifs thérapeutiques pour chacun de ces patients.

ODONTOLOGIE CONSERVATRICE-ENDODONTIE

CADRE RÉPONSE

Toute information portée par le candidat en dehors du cadre de réponse ne sera pas prise en compte