

# CYCLE DES HAUTES ETUDES DE SERVICE PUBLIC (CHESP) SESSION 2022-2023 APPEL A CANDIDATURE

## Qu'est-ce que le CHESP ?

Le cycle des hautes études de service public (CHESP) est un programme de formation interministériel de très haut niveau, pour les cadres destinés à devenir des dirigeants publics issus des trois versants de la fonction publique.

Mis en place en 2021, il a pour ambition de conduire les auditeurs à franchir l'ultime marche qui leur permette de devenir les hauts dirigeants publics de demain, et plus précisément des leaders plus ouverts, plus agiles et plus créatifs, pour une administration décloisonnée, performante et au contact du terrain.

*A noter : Ce programme s'inscrit dans une ambition forte de création d'un vivier de très hauts potentiels pouvant être mobilisés rapidement dans les 18 à 24 mois qui suivent la fin de la session sur des fonctions de hauts dirigeants publics, toutes fonctions publiques confondues. Les titulaires de la formation pourront être amenés à travailler au sein d'administrations ne relevant pas de leur fonction publique d'origine.*

*Cf : la plaquette de présentation en annexe*

## Qui peut candidater ?

Ce cycle de formation est ouvert aux directeur.rice.s d'hôpital et aux directeur.rice.s d'établissement sanitaire social et médico-social.

*Attention : le nombre de place est limité à 20 personnes.*

Sont éligibles à candidater les directeur.rice.s :

- Ayant 10 ans révolus d'ancienneté dans des fonctions de directeur  
① *Date à prendre en compte : celle de votre titularisation dans le corps de directeur.rice*

ET

- Ayant pris leurs fonctions actuelles depuis plus de deux ans;  
① *Le cycle de formation ayant comme corollaire la possibilité d'une mobilité à court et moyen termes, il est impératif que cela ne porte pas préjudice à la nécessaire disponibilité pour cet emploi dans votre actuel établissement d'affectation.*

ET

- Ayant assuré des fonctions dans divers établissements et/ou domaines professionnels au sein des établissements de santé ;  
① *Le CHESP ayant un haut niveau d'exigence, il est nécessaire que vous ayez d'ores et déjà un parcours riche, dans lequel vous avez pu valoriser et développer de nombreuses compétences à forte valeur-ajoutée et fait montre d'une grande capacité d'adaptation, de dialogue et de construction de collaborations et partenariats larges et multiples et que vous ayez assumé avec succès des fonctions à forte exposition*

ET

- S'engageant à être assidu à la formation (1,5 à 2 journées par mois durant un an, en visioconférence et en présentiel à Paris)

*A noter : La liste des candidat.e.s sélectionné.e.s visera l'objectif d'une répartition équilibrée de femmes et d'hommes.*

## Selon quelles modalités ?

**Vous avez jusqu'au 4 février minuit pour communiquer, sous couvert de votre supérieur hiérarchique (DG d'ARS pour les chefs d'établissement), votre dossier de candidature au CNG :**

à l'adresse mail suivante : [CNG-PORTAIL-DGD@sante.gouv.fr](mailto:CNG-PORTAIL-DGD@sante.gouv.fr)

**Le dossier de candidature doit comprendre les pièces mentionnées ci-dessous :**

- Un CV à jour ; ① *le CV ne doit pas dépasser 2 pages.*
- Vos trois derniers supports d'évaluation ;
- Une lettre de motivation de deux pages maximum. Dans celle-ci, vous vous attacherez à mettre en exergue vos réalisations professionnelles majeures, votre projet professionnel à venir, ce que vous attendez du CHESP dans ce cadre, et enfin, la contribution que vous pensez pouvoir apporter à la transformation du service public en tant que cadre dirigeant.

Les dossiers de candidatures seront examinés par un **jury de sélection**, dont la composition est la suivante

Christel Pierrat, Directrice générale adjointe du CNG,  
Alban Nizou, Chef du département de gestion des directeurs,  
Monique Cavalier, ancienne Directrice Générale d'ARS (et ancienne directrice d'hôpital),  
Elisabeth de Larochelambert, Directrice d'hôpital honoraire, ancienne secrétaire générale de l'EHESP  
Roland Ollivier, IGAS honoraire, ancien directeur d'hôpital,  
Monique Ricomes, ancienne Directrice Générale d'ARS (et ancienne directrice d'hôpital).

Le jury sera tout particulièrement attentif à ce que les parcours professionnels des candidats comportent tout ou partie des éléments suivants :

- Une représentation équilibrée des établissements d'exercice rencontrés dans les parcours professionnels des candidats sera recherchée ;
- Une diversité dans les fonctions occupées, y compris dans le cadre d'un détachement, d'une mise à disposition ou d'une disponibilité ;  
① *Cela doit permettre au jury de mesurer que vous avez pu aborder des secteurs/thématiques différents ;*
- Plusieurs expériences managériales et/ou d'expertise de haut niveau au sein d'équipes de taille significative ;  
① *Le management direct ou transversal en mode projet sera pris en compte*
- Une ou plusieurs expériences dans des territoires ou des contextes à forte complexité locale ou stratégique, avec une multiplicité des acteurs et/ou la construction de projets de transformation ;
- Une expérience confirmée démontrant la maîtrise du dialogue social.

Seront également appréciés les lignes de force de votre profil professionnel, permettant d'identifier tout ou partie des caractéristiques suivantes :

- Une forte aptitude à la prise de décision à court, moyen et long terme dans des situations d'urgence et de crise comme dans prospective stratégique;
- Votre engagement personnel dans vos missions, des convictions et des valeurs du service public fortes
- Une curiosité d'esprit élevée et votre capacité à gérer la complexité, tout domaine d'activités confondues ;
- Une forte capacité à fédérer tant en interne que l'environnement externe par votre force de proposition, de conviction et votre « leadership » au sein de votre établissement et du territoire dont il relève.

**Quelles sont les prochaines étapes ?**

- ⇒ **Date butoir de réception des dossiers : 04//02/2022 à minuit.**
- ⇒ **Réunion du jury de sélection : 16/02/2022.**
- ⇒ **Publication de la liste des candidat.e.s retenu.e.s sur le site internet du CNG : mi-mars 2022.**
- ⇒ **Début du cycle de formation : mai 2022.**

ANNEXE : Plaquette de présentation du CHESP  
(Source : Services du Premier ministre)



## Cycle des hautes études de service public

PROMOTION • 2021 - 2022 •

Le Cycle des hautes études de service public (CHESP) est un programme de formation de très haut niveau, pour les cadres destinés à devenir des dirigeants publics issus des trois versants de la fonction publique et de la magistrature de l'ordre judiciaire.

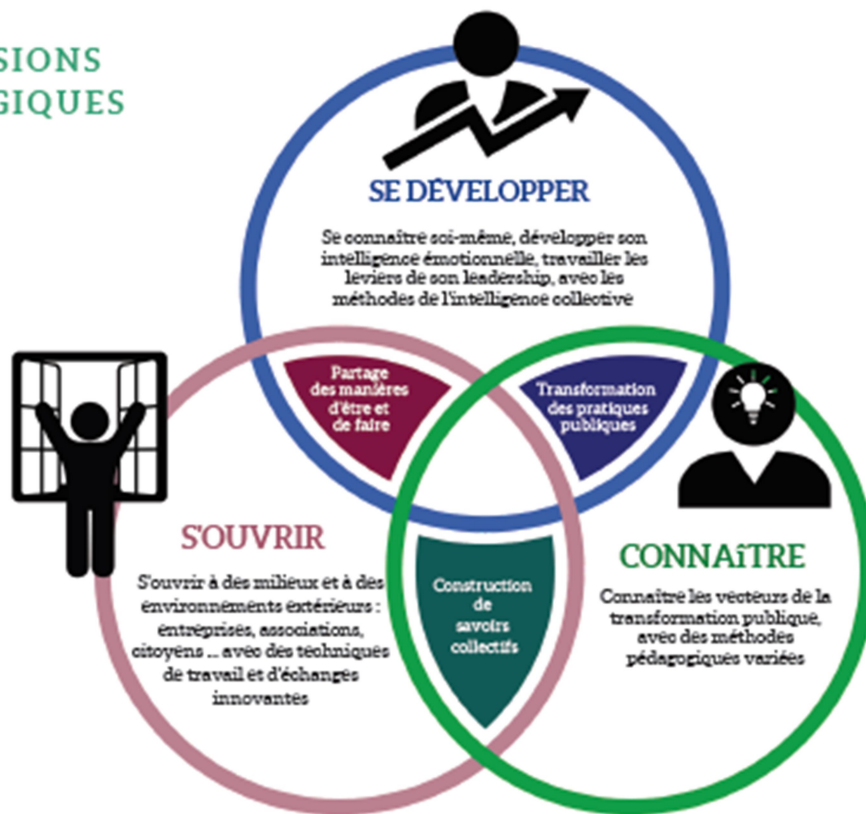


L'ambition du CHESP est d'aider les auditeurs à franchir l'ultime marche pour devenir le dirigeant public de demain : un leader plus ouvert, plus agile et plus créatif, pour une administration performante et décloisonnée, au contact du terrain.

### OBJECTIFS POUR LES AUDITEURS DU CHESP

- S'enrichir et se nourrir de la diversité des auditeurs grâce aux échanges entre pairs ;
- Éclairer et élargir sa vision de l'action publique par le partage avec des citoyens et des entreprises ;
- Approfondir sa compréhension du cadre de l'action publique, de la société civile, des réalités du terrain, des enjeux sociaux et environnementaux au niveau national et territorial ;
- Interroger et mettre en jeu ses pratiques managériales et relationnelles afin de se préparer à occuper des fonctions de niveau supérieur ;
- Renforcer ses capacités à concevoir et piloter des transformations durables dans les domaines de référence de l'état : transformation digitale, transition écologique ...

## 3 DIMENSIONS PÉDAGOGIQUES



## CONTENU ET PROGRAMMATION

A partir de mai 2021, 18 jours avec des sessions d'une journée et demie ou de deux jours pendant 12 mois.

### LES MODULES

#### SE DÉVELOPPER

- Être en relation
- Oser une vision innovante
- Se connecter à ses parties prenantes
- Challenge de la transformation

Les auditeurs suivront un parcours de développement reposant sur des sessions de coaching du leadership (« leadership coaching »). Tout au long du cycle en s'appropriant les méthodes et les outils, chaque auditeur co-développe avec l'appui de ses pairs un projet individuel qu'il présentera lors du challenge de la transformation.

#### SOUVRIR

- A la découverte de la réalité professionnelle entre pairs, en binôme « vis ma vie » et en apport de conseils sur le projet de transformation de l'autre afin de favoriser la découverte, le soutien mutuel et le développement d'une culture commune ;
- Avec le citoyen, au cœur de la décision, qui permettra aux auditeurs de comprendre les modalités de consultation-concertation associant les citoyens à un processus de réflexion, voire de décision, en les embarquant dans des démarches de ce type ;
- Au centre de la transition écologique, qui sensibilisera, par des immersions sur le terrain et au contact des chefs d'entreprise, les auditeurs aux grands enjeux de la transition écologique.

#### CONNAÎTRE

- L'accélération des innovations sociales et solidaires avec un « hackathon » solidaire au service de trois associations de l'ESS (Économie sociale et solidaire) sur des thématiques centrales : numérique, développement durable et diversité-insertion ;
- L'anticipation des crises : se préparer à affronter la crise (anticiper, décider, communiquer) reposant sur un jeu de simulation (« serious game ») mettant les auditeurs en situation et un atelier de médiatraining ;
- La transformation digitale, proposant aux auditeurs un « MOOC live » ;
- La prise de décision prospective, permettant aux auditeurs de s'autoriser le temps de l'analyse et de mieux déterminer les impacts de sa décision, avec un « serious game » pour en vivre les moments clés ;
- Des webinaires émailleront le cycle de séquences sur plusieurs thèmes d'actualité : économie, risques sanitaires-santé, science, éthique, Europe.

